

三陽機車 『JET POWER』 回收設計說明手冊

1. 手冊目的及範圍

1.1 目的 (Purpose)

本手冊的目的主要是提供三陽機車『JET POWER』各部件之回收設計方式的說明，以提高零組件材料的再使用及回收的可能性，作為回收業者執行回收作業的參考依據。

1.2 本手冊適用產品

(1) JET POWER - FF12V



2. 回收設計作業程序

現今機車設計除了考量安全，排放，能耗外，回收評估也成為設計的重要準則，因此需要於設計階段進行回收可行性之評估。SYM為了滿足車輛的回收設計需求，每一輛機車之零組件及材料皆依照 ISO 22628評估其再使用、回收、及回復的可能性，並於設計審查階段確定所有零件之可回收及可再利用的方式，發行相關圖面及文件，藉由此評估方式以提昇機車之回收材料的可能性。

2.1 回收之可能性的定義

為了清楚的進行零件及材質之評估，有關回收可能性之評估的定義之說明如下：

- (1) 再使用 (re-use)：任何程序使廢棄車輛的零部件用於原始目的，稱為再使用。
- (2) 回收 (recycling)：經過再製造(reprocessing)使廢車輛的零件或材質，用於原始目的或其他目的，但不包括產生能源。
- (3) 再生 (recovery)：經過再製造(reprocessing)使廢車輛的零件或材質，用於原始目的或其他目的，包括產生能源。
- (4) 能源回復 (energy recovery)：廢車輛的零件或材質，經過再製造(reprocess)，以產生原目的之材質或其他新的材質，並包括產生能源。

2.2 材質分類說明

有關車輛材質的分類，將依照ISO 22628分為七類，包括：

- (a) 金屬、
- (b) 聚合物、
- (c) 彈性體、
- (d) 玻璃、
- (e) 流體、
- (f) 有機天然材料、及
- (g) 其他（無法被分解的，如混合物或無法分解的電機電子零件）等七大類。

2.3 回收之處理方式的定義

為了清楚的進行零件及材質之回收作業，有關回收之處理方式的定義說明如下：

- (1) 一般拆解後回收：可回收的零部件利用簡單的工具、以人工方式進行拆解，即可達成回收的目的。
- (2) 粉碎後回收：經過拆解後的零部件，需經過粉碎的程序，方能達成回收的目的。
- (3) 燃燒處理：經過拆解後的零部件，無法直接回收利用、或粉碎處理者，則利用燃燒方式產生能源。
- (4) 特殊拆解或專業拆解後回收：經過拆解後的零部件，需利用特殊設備、或由專業人士進行拆解，方能達成回收的目的。
- (5) 廢棄：不能回收之零部件，則以報廢處理。

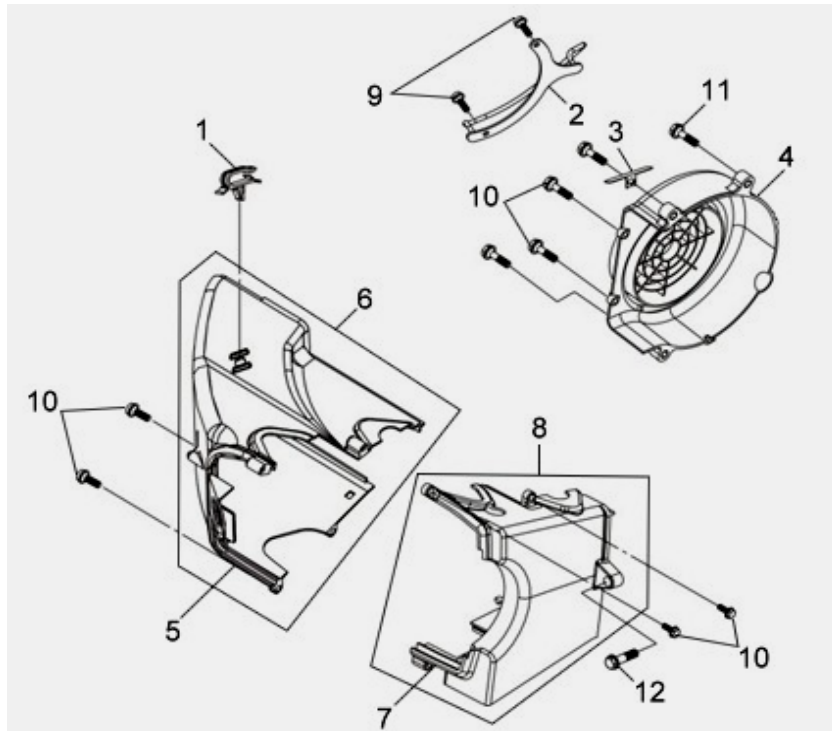
3. 回收設計說明

本手冊所提供的拆解程序，係以 JET POWER 設計資料所提供的拆解實務作為考量及依據，原則上以人工拆解方式為主要說明之依據。如果可能，其拆解順序可依現有之拆解及回收技術重新考量。

在拆解程序的設計中，為考量拆解的順序性、人工拆解作業的安全性及可行性，將整套拆解步驟分成「引擎部品」，及「車架部品」說明如下：

引擎部品目錄 CONTENTS-ENGINE GROUP	
E01	罩蓋 SHROUD ASSY
E02	汽缸頭 CYLINDER HEAD COMP
E03	進/排氣門閥座 IN / EX VALVE
E04	汽缸頭左側蓋總成 CYL HEAD L SIDE COV ASSY
E05	ECU總成 ECU ASSY
E06	汽缸 CYLINDER ASSY
E07	曲軸 CRANK SHAFT COMP
E08	交流發電機 AC. GEN ASSY
E09	右曲軸箱 R. CRANK CASE COMP
E10	右曲軸箱蓋 R. CRANK CASE COVER
E11	左曲軸箱 L. CRANK CASE COMP
E12	左曲軸箱蓋 L. CRANK CASE COVER
E13	驅動盤總成 DRIVEN PULLEY ASSY
E14	滑動驅動盤 MOVABLE DRIVE FACE ASSY
E15	變速箱 MISSION CASE COMP
E16	離合器外套總成 STARTING CLUTCH OUTER ASSY

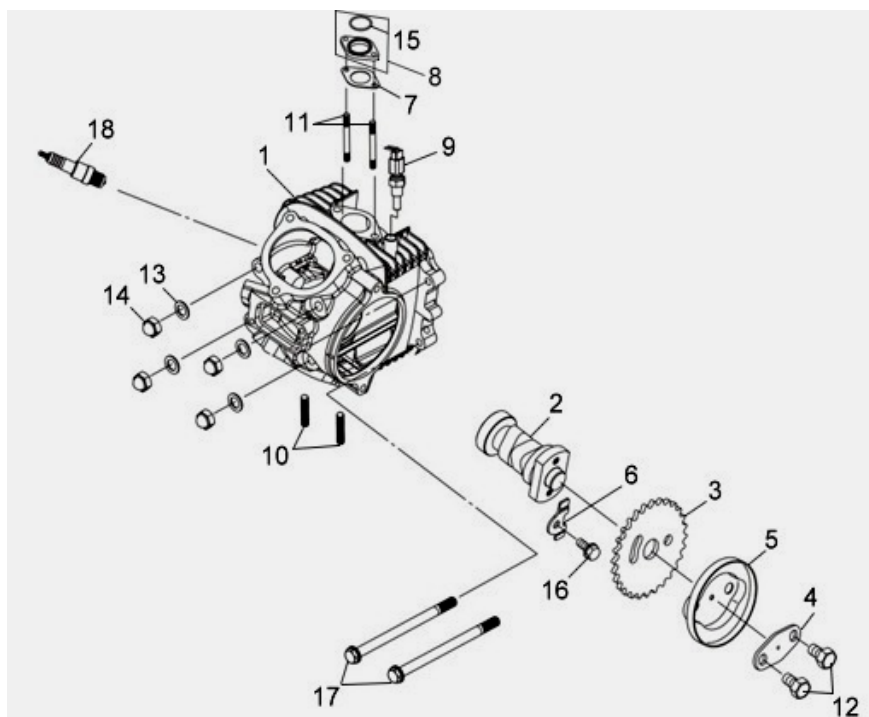
車架部品目錄 CONTENTS-FRAME GROUP	
F01	把手蓋 FR. HANDLE COVER
F02	把手架 STRG. HEADLE COMP
F03	前剎車夾具總成 FR CALIPER ASSY
F04	前叉 STRG. STEM COMP
F05	前檔板 FR. COVER
F06	前內箱蓋 FR. INNER COVER
F07	腳踏板 FLOOR PANEL
F08	左/右車體蓋 L/R BODY COVER
F09	側蓋護條 SIDE COVER
F10	行李箱 LUGGAGE BOX
F11	油箱 FUEL TANK COMP
F12	主腳架總成 MAIN STAND ASSY
F13	車架 FRAME BODY COMP
F14	通氣罐總成 BREATHER CHAMBER ASSY
F15	前輪 FR. WHEEL
F16	後輪 RR. WHEEL
F17	配線 WIRE HARNESS
F18	活性通氣罐 CANISTER SET
F19	空氣濾清器 AIR CLEANER ASSY
F20	排氣管 EXH. MUFFLER ASSY



品 名			數量	材質分類	回收/再利用處理方式
1	通氣管夾	BREA.TUBE CLAMPER	1	b	R2
2	排氣管保護桿	EXH.PIPE PROTECTOR	1	a	R1
3	馬達導線夾	STARTMOTO CORD CLAMP	1	a,b	R2
4	風扇護蓋總成	FAN COVER ASSY	1	b	R2
5	引擎罩蓋 A封墊	SHROUD A SEAL	1	c	R3
6	罩蓋A總成	SHROUD A ASSY	1	b	R2
7	引擎罩蓋 B封墊	SHROUD B SEAL	1	c	R3
8	罩蓋B總成	SHROUD B ASSY	1	b	R2
9	攻絲螺釘 5X16	TAPPING SCREW 5X16	2	a	R1
10	攻絲螺釘 5X16	TAP SCREW 5X16	6	a	R1
11	緣面螺栓 6X25	FLANGE BOLT SH 6X25	3	a	R1
12	緣面螺栓 6X25	FLANGE BOLT SH 6X25	1	a	R1

*材質分類：(a)金屬 (b)聚合物 (c)彈性體 (d)玻璃 (e)流體 (f)有機天然材料 (g)其他

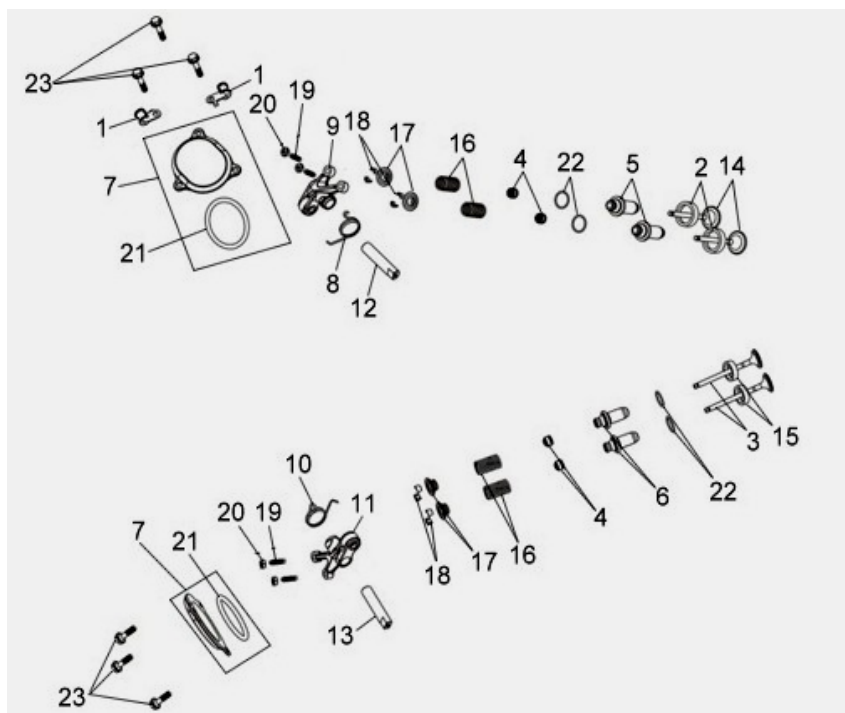
**回收處理方式：(R1)一般拆解後回收 (R2)粉碎後回收 (R3)燃燒處理 (R4)特殊拆解或專業拆解後回收 (Lf)廢棄



品 名			數量	材質分類	回收/再利用處理方式
1	汽缸頭	CYLINDER HEAD COMP	1	a	R1
2	凸輪軸	CAM SHAFT COMP	1	a	R1
3	凸輪軸齒輪	CAM SPROCKET	1	a	R1
4	凸輪軸鏈輪墊圈	CAM SPROCKET WASHER	1	a	R1
5	離心式圓盤	CENTRIFUGAL DISK	1	a	R1
6	固定片	CAM SHAFT SETTING PLATE	1	a	R1
7	隔熱板墊片	CARB. INSULATOR GASKET	1	g	Lf
8	化油器絕緣片總成	CARB.INSULATOR ASSY	1	g	Lf
9	汽缸頭溫度感知器	CYL. HEAD TEMPE	1	a,b	R2
10	特殊雙頭螺絲B 32MM	SPECIAL STUD BOLT 32MM	2	a	R1
11	雙頭螺絲6X55	STUD BOLT 6X55	2	a	R1
12	齒緊螺栓6MM	LOCK BOLT 6MM	1	a	R1
13	華司	SEALING WASHER 8MM	4	a	R1
14	袋形螺帽8MM	CAP NUT 8MM	4	a	R1
15	油環27X2	O-RING 27X2	1	c	R3
16	緣面螺栓6X10	SH FLANGE BOLT 6X10	1	a	R1
17	緣面螺栓6X95	SH FLANGE BOLT 6X95	2	a	R1
18	CR7E火星塞	PLUG(CR7E)	1	g	R4

*材質分類：(a)金屬 (b)聚合物 (c)彈性體 (d)玻璃 (e)流體 (f)有機天然材料 (g)其他

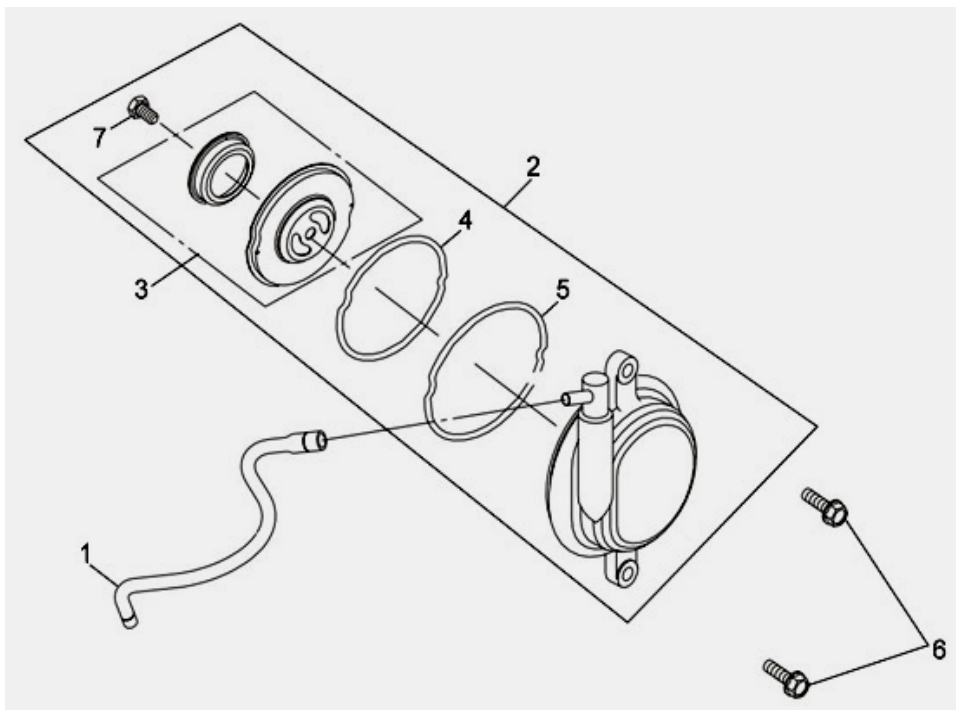
**回收處理方式：(R1)一般拆解後回收 (R2)粉碎後回收 (R3)燃燒處理 (R4)特殊拆解或專業拆解後回收 (Lf)廢棄



品 名			數 量	材質 分類	回收/再利用 處理方式
1	通氣管夾	BREATHER TUBE CLAMPER	2	b	R2
2	進氣閥座	IN VALVE SEAT	2	a	R1
3	排氣閥座	EXH.VALVE SEAT	2	a	R1
4	氣門桿油封	VALVE STEM SEAL	4	a	R1
5	進氣閥導管	IN. VALVE GUIDE	2	a	R1
6	排氣門導管	EXH. VALVE GUIDE	2	a	R1
7	汽門調整孔蓋總成	JAPPET ADJ HOLE CAP ASSY.	2	a	R1
8	進氣搖臂回復彈簧	IN.ROCKER ARM TORSION SPRING	2	a	R1
9	進氣門閥搖臂	IN.VALVE ROCKER ARM COMP	1	a	R1
10	排氣搖臂回復彈簧	EX.ROCKER ARM TORSION SPRING	1	a	R1
11	排氣門閥搖臂	EXH VALVE ROCKER ARM COMP	1	a	R1
12	門閥搖臂軸	IN. ROCKER ARM SHAFT	1	a	R1
13	排氣閥搖臂軸	EXH. ROCKER ARM SHAFT	1	a	R1
14	進氣門閥	INLET VALVE	2	a	R1
15	排氣門閥	EXHAUST VALVE	2	a	R1
16	門閥彈簧	VALVE SPRING	4	a	R1
17	內門閥彈簧座	IN. VALVE SPRING RETAINER	4	a	R1
18	門閥栓組(4PCS一組)	VALVE COTTER SET(1SET/4PCS)	8	a	R1
19	閥門調整螺絲	TAPPET ADJUSTING SCREW	4	a	R1
20	閥門調整螺帽	TAPPET ADJUSTING NUT	4	a	R1

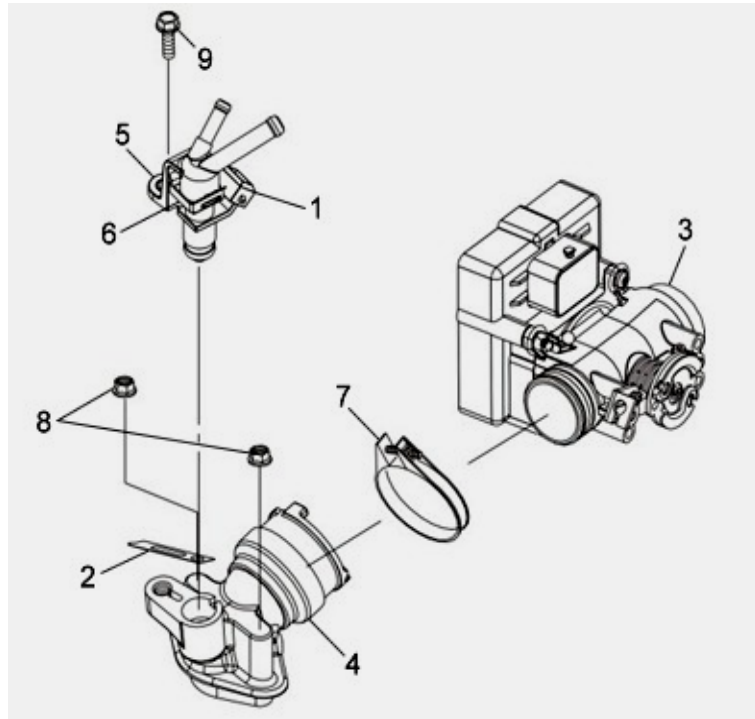
*材質分類：(a)金屬 (b)聚合物 (c)彈性體 (d)玻璃 (e)流體 (f)有機天然材料 (g)其他

**回收處理方式：(R1)一般拆解後回收 (R2)粉碎後回收 (R3)燃燒處理 (R4)特殊拆解或專業拆解後回收 (Lf)廢棄



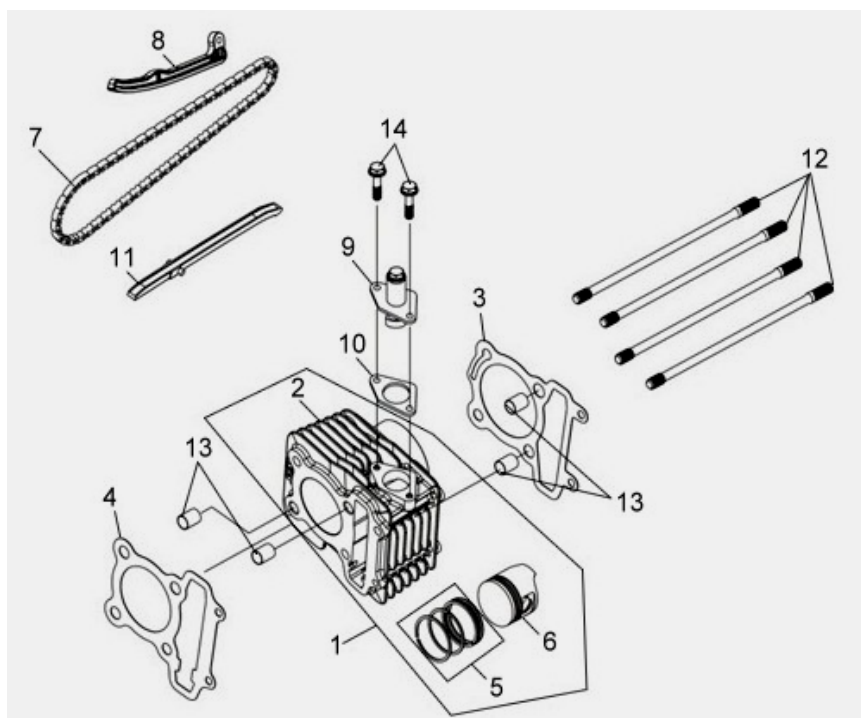
品 名			數量	材質 分類	回收/再利用 處理方式
1	通氣管	BREATHER TUBE	1	b	R2
2	汽缸頭蓋	CYL.HEAD L SIDE COV.ASY	1	a	R1
3	環軸	COLLECTOR COMP	1	a	R1
4	油環64X3.5MM	O-RING 64X3.5MM	1	c	R3
5	油環75X2.5	O-RING 75X2.5	1	c	R3
6	緣面螺栓6X20	FLANGE BOLT 6X20	2	a	R1
7	緣面螺栓6X10	FLANGE BOLT SH 6X10	1	a	R1

*材質分類：(a)金屬 (b)聚合物 (c)彈性體 (d)玻璃 (e)流體 (f)有機天然材料 (g)其他
 **回收處理方式：(R1)一般拆解後回收 (R2)粉碎後回收 (R3)燃燒處理 (R4)特殊拆解或專業拆解後回收 (Lf)廢棄



品 名		數量	材質 分類	回收/再利用 處理方式	
1	燃料噴射器	FUEL INJECTOR	1	a	R1
2	固定夾	CLAMP	1	a,b	R2
3	ECU總成	ECU ASSY	1	g	R4
4	進氣管總成	INLET PIPE ASSY	1	a	R1
5	燃料噴注杯	FUEL INJECTOR CUP	1	a	R1
6	燃料噴注室固定夾	FUEL INJECTOR CUP CLIP	1	a	R1
7	絕緣帶	INSULATOR BAND	1	a	R1
8	緣面螺帽6MM	FLANGE NUT 6MM	2	a	R1
9	螺絲6X16	FLANGE BOLT SH 6X16	1	a	R1

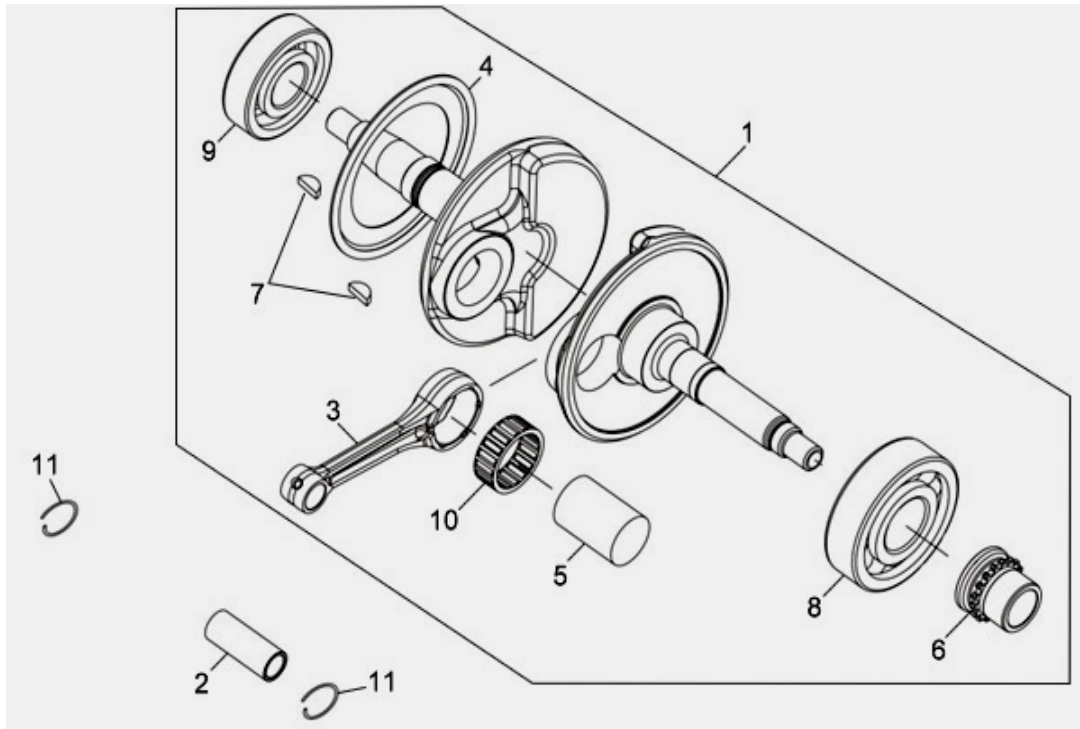
*材質分類：(a)金屬 (b)聚合物 (c)彈性體 (d)玻璃 (e)流體 (f)有機天然材料 (g)其他
 **回收處理方式：(R1)一般拆解後回收 (R2)粉碎後回收 (R3)燃燒處理 (R4)特殊拆解或專業拆解後回收 (Lf)廢棄



品 名			數量	材質 分類	回收/再利用 處理方式
1	汽缸整組	CYLINDER SET	1	a	R1
2	汽缸單體	CYLINDER	1	a	R1
3	汽缸墊片	CYLINDER GASKET	1	g	Lf
4	汽缸頭墊片	CYLINDER HEAD GASKET	1	a	R1
5	活塞環	PISTON RING SET	1	a	R1
6	活塞	PISTON	1	a	R1
7	凸輪軸鏈條	CAM CHAIN	1	a	R1
8	凸輪軸張力臂	CAM CHAIN TENSIONER	1	b	R2
9	張力器桿總成	TENSIONER LIFTER ASSY	1	a	R1
10	調整器墊片	TENSIONER LIFTER GASKET	1	g	Lf
11	凸輪鏈條導件	CAM CHAIN GUIDE	1	b	R2
12	雙頭螺栓 A	CYL. STUD BOLT A	4	a	R1
13	固定梢10X14	DOWEL PIN 10X14	4	a	R1
14	螺絲6X16	FLANGE BOLT SH 6X16	2	a	R1

*材質分類：(a)金屬 (b)聚合物 (c)彈性體 (d)玻璃 (e)流體 (f)有機天然材料 (g)其他

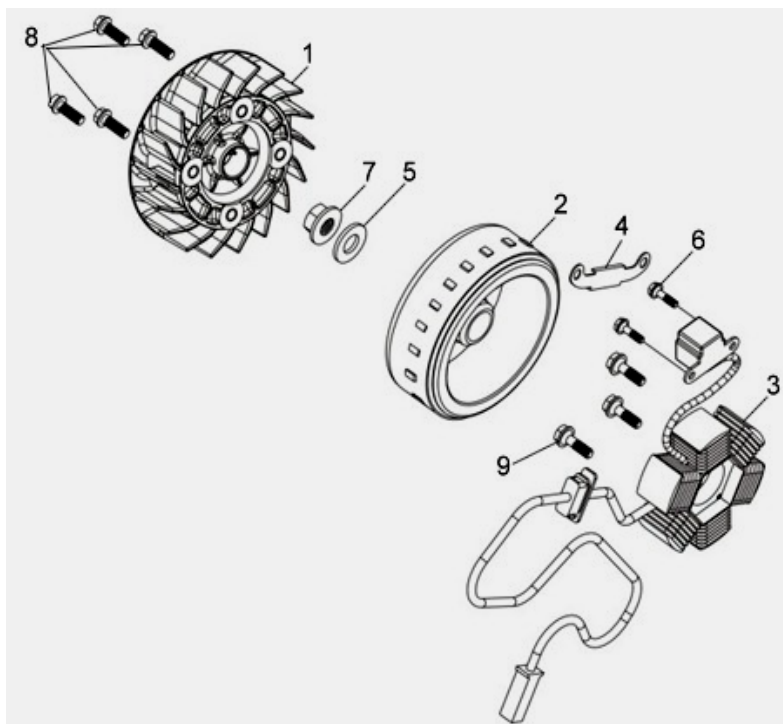
**回收處理方式：(R1)一般拆解後回收 (R2)粉碎後回收 (R3)燃燒處理 (R4)特殊拆解或專業拆解後回收 (Lf)廢棄



品 名			數量	材質 分類	回收/再利用 處理方式
1	曲軸	CRANK SHAFT COMP	1	a	R1
2	活塞梢15X41.5	PISTON PIN 15X41.5	1	a	R1
3	連桿	CONNECTING ROD	1	a	R1
4	右曲軸側板	R. CRANK SIDE PLATE	1	a	R1
5	曲軸梢	CRANK PIN	1	a	R1
6	時規齒輪	TIMING SPROCKET	1	a	R1
7	半圓鍵	WOOD RUFF KEY	2	a	R1
8	軸承	RADIAL BALL BRG	1	a	R1
9	軸承	RADIAL BALL BRG.63/22	1	a	R1
10	滾針軸	NEEDLE BRG 28X33X13.8	1	a	R1
11	活塞梢環夾15MM	PISTON PIN CLIP 15MM	2	a	R1

*材質分類：(a)金屬 (b)聚合物 (c)彈性體 (d)玻璃 (e)流體 (f)有機天然材料 (g)其他

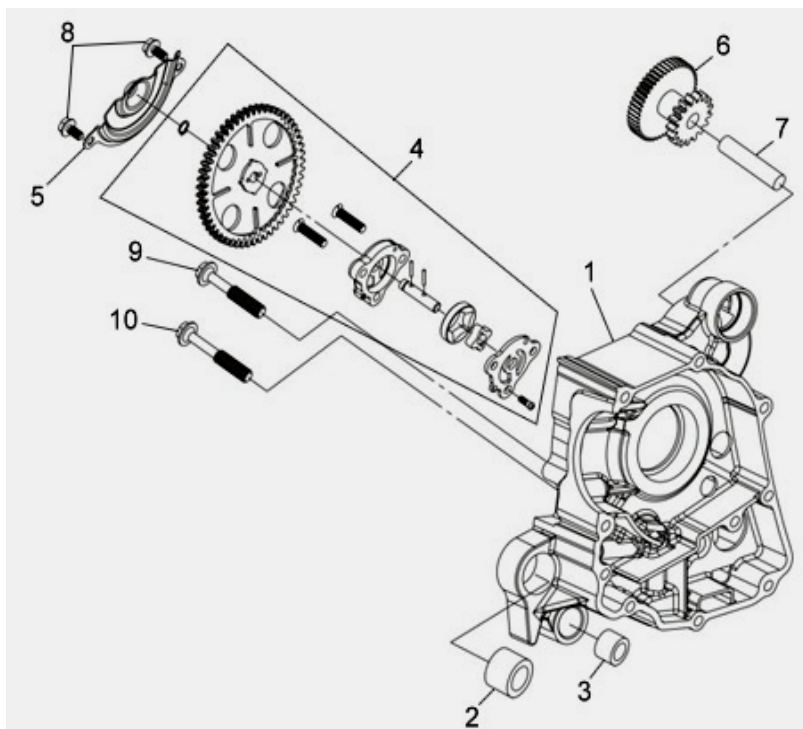
**回收處理方式：(R1)一般拆解後回收 (R2)粉碎後回收 (R3)燃燒處理 (R4)特殊拆解或專業拆解後回收 (Lf)廢棄



品 名			數量	材質分類	回收/再利用處理方式
1	冷卻風扇	COOLING FAN COMP	1	b	R2
2	飛輪	FLYWHEEL COMP	1	a	R1
3	發電線圈	STATOR COMP	1	g	R4
4	ACG線夾	ACG.CORD CLAMPER	1	a	R1
5	普通墊圈12MM	PLAIN WASHER 12MM	1	a	R1
6	螺帽5X12	HEX BOLT 5*12	2	a	R1
7	緣面螺帽12MM	FLANGE NUT 12MM	1	a	R1
8	螺絲6X18	BOLT FLANGE 6X18	4	a	R1
9	緣面螺栓6X28	FLANGE BOLT SH 6X28	3	a	R1

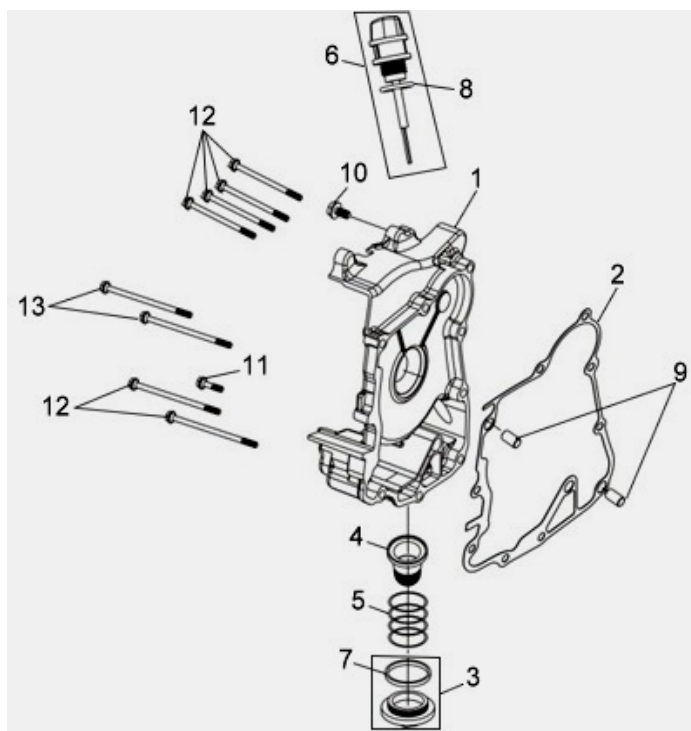
*材質分類：(a)金屬 (b)聚合物 (c)彈性體 (d)玻璃 (e)流體 (f)有機天然材料 (g)其他

**回收處理方式：(R1)一般拆解後回收 (R2)粉碎後回收 (R3)燃燒處理 (R4)特殊拆解或專業拆解後回收 (Lf)廢棄



品 名			數量	材質分類	回收/再利用處理方式
1	右曲軸箱	R CRANK CASE COMP	1	a	R1
2	引擎懸架襯套	ENG. HANGER RUB. BUSH	1	c	R3
3	主腳架襯套	MAIN STAND BUSH	1	c	R3
4	油泵總成	OIL PUMP ASSY.	1	a,b	R2
5	機油分隔板	OIL PUMP SEPARATOR	1	a	R1
6	起動減速齒輪	STARTER RIDUCTION GEAR COM	1	a	R1
7	起動減速齒輪軸	REDUCTION START GEARSHAF	1	a	R1
8	緣面螺栓6X12	FLANGE BOLT SH 6X12	1	a	R1
9	緣面螺栓6X45	FLANGE BOLT SH 6X45	1	a	R1
10	緣面螺帽6X55	FLANGE BOLT SH 6X55	1	a	R1

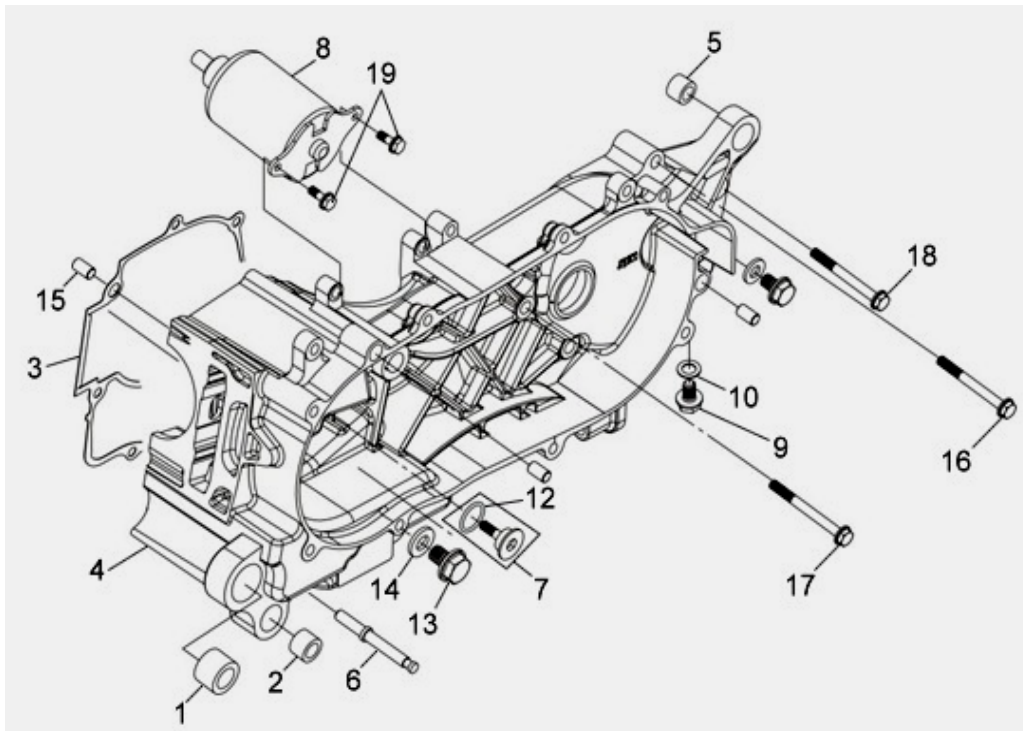
*材質分類：(a)金屬 (b)聚合物 (c)彈性體 (d)玻璃 (e)流體 (f)有機天然材料 (g)其他
 **回收處理方式：(R1)一般拆解後回收 (R2)粉碎後回收 (R3)燃燒處理 (R4)特殊拆解或專業拆解後回收 (Lf)廢棄



品 名			數 量	材質 分類	回收/再利用 處理方式
1	右曲軸箱蓋	R CRANK CASE COVER	1	a	R1
2	右曲軸箱蓋墊片	R COVER GASKET	1	g	Lf
3	汽門調整孔蓋總成	TAPPET ADJ HOLE CAP ASY	1	a	R1
4	機油濾網	OIL FILTER SCREN	1	a	R1
5	濾油網彈簧	OIL FILTER SCREWSPG.	1	a	R1
6	機油尺組	OIL LEVEL GAUGE ASY	1	b	R2
7	油環30.8MM	O-RING 30.8MM	1	c	R3
8	油環18X3	O-RING 18X3	1	c	R3
9	定位梢8X14	DOWEL PIN 8X14	2	a	R1
10	緣面螺栓6X12	FLANGE BOLT SH 6X12	1	a	R1
11	緣面螺栓6X30	FLANGE SH BOLT 6X30	2	a	R1
12	螺栓6X95	SH FLANGE BOLT 6X95	6	a	R1
13	緣面螺栓6X100	FLANGE BOLT SH 6X100	2	a	R1

*材質分類：(a)金屬 (b)聚合物 (c)彈性體 (d)玻璃 (e)流體 (f)有機天然材料 (g)其他

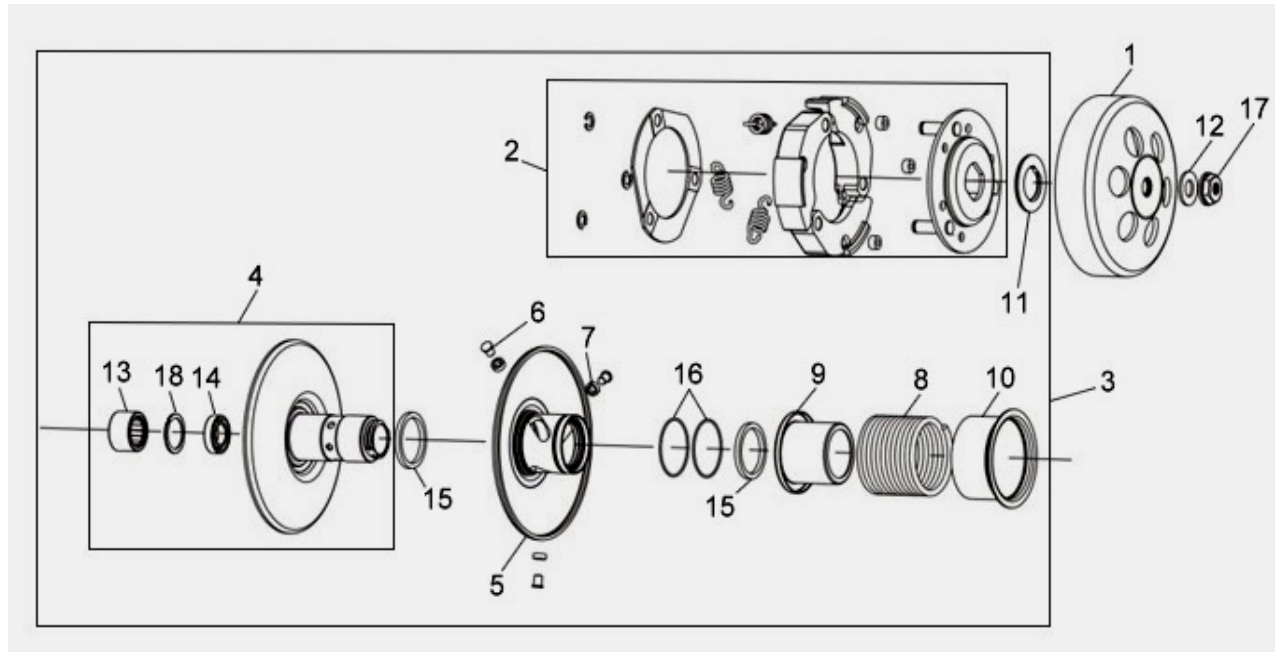
**回收處理方式：(R1)一般拆解後回收 (R2)粉碎後回收 (R3)燃燒處理 (R4)特殊拆解或專業拆解後回收 (Lf)廢棄



品 名			數量	材質 分類	回收/再利用 處理方式
1	引擎懸架襯套	ENG. HANGER RUB. BUSH	1	c	R3
2	主腳架襯套	MAIN STAND BUSH	1	c	R3
3	右曲軸箱墊片	R.CRANK CASE GASKET	1	g	Lf
4	左曲軸箱	L CRANK CASE COMP	1	a	R1
5	後避震器橡皮襯套	RR.CUSHION RUBBER BUSH	1	c	R3
6	彈簧鉤梢	SPRING HOOK PIN	1	a	R1
7	張力器螺絲總成	CAM CHAIN TNSR.PIVOT ASY	1	a	R1
8	起動馬達總成	START MOTOR ASY	1	g	R4
9	特殊螺栓8MM	SPECIAL BOLT 8MM	2	a	R1
10	墊圈8X17	WASHER 8X17	2	a	R1
11	固定梢10X14	DOWEL PIN 10X14	2	a	R1
12	油環15.2X1.5	O-RING 15.2*1.5	1	c	R3
13	洩油孔螺絲12MM	DRAIN PLUG BOLT 12MM	1	a	R1
14	洩油孔墊圈12MM	DRAIN PLUG WASHER 12MM	1	a	R1
15	定位梢 8X14	DOWEL PIN 8X14	2	a	R1
16	緣面螺栓8X45	FLANGE BOLT 8X45	5	a	R1
17	緣面螺栓8X50	FLANGE BOLT 8X50	1	a	R1
18	緣面螺栓8X55	FLANGE BOLT 8X55	1	a	R1
19	緣面螺栓6X16	FLANGE BOLT 6X16	2	a	R1

*材質分類：(a)金屬 (b)聚合物 (c)彈性體 (d)玻璃 (e)流體 (f)有機天然材料 (g)其他

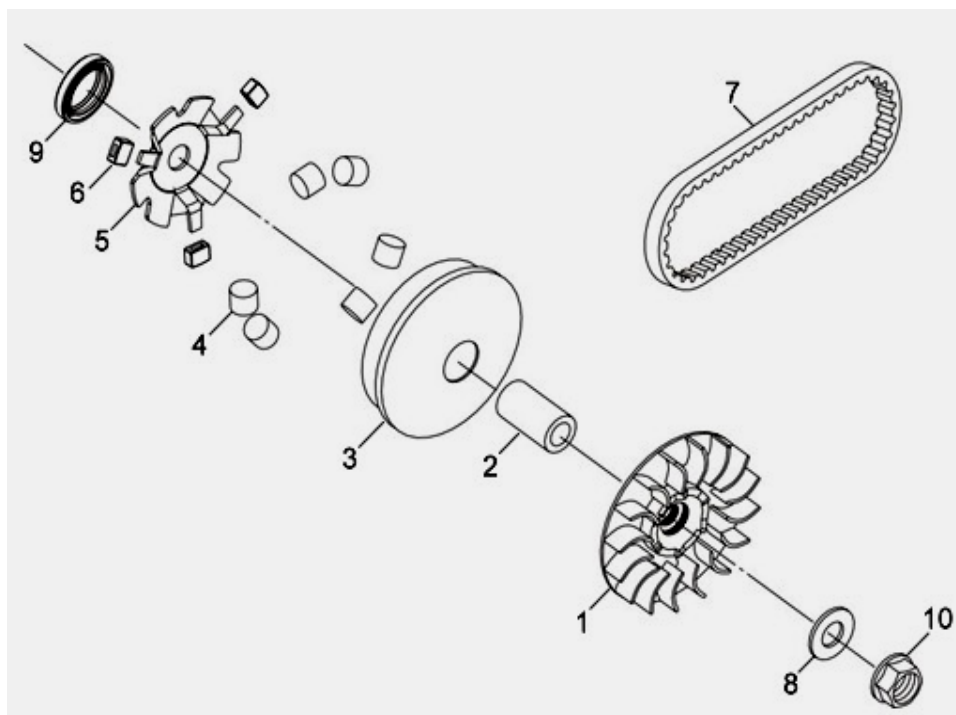
**回收處理方式：(R1)一般拆解後回收 (R2)粉碎後回收 (R3)燃燒處理 (R4)特殊拆解或專業拆解後回收 (Lf)廢棄



品 名			數量	材質 分類	回收/再利用 處理方式
1	離合器外套	CLUTCH OUTER	1	a	R1
2	驅動盤總成	DRIVE PLATE ASSY	1	a	R1
3	驅動滑輪總成	DRIVEN PULLEY ASSY.	1	a,c	R4
4	驅動盤總成	DRIVEN FACE ASSY	1	a	R1
5	傳動盤	MOVABLE DRIVEN FACE COMP	1	a	R1
6	導梢	GUIDE PIN	3	a	R1
7	導輪	GUIDE ROLLER	3	a	R1
8	傳動盤彈簧	DRIVEN FACE SPRING	1	a	R1
9	軸環油封	SEAL COLLER	1	a	R1
10	彈簧軸環	SPRING COLLAR	1	a	R1
11	特殊螺帽28MM	SPECIAL NUT 28MM	1	a	R1
12	普通墊圈12MM	PLAIN WASHER 12MM	1	a	R1
13	滾針軸承20X29X18	NEEDLE BEARING	1	a	R1
14	軸承6902LUC3/4E	BALL BEARING	1	a	R1
15	驅動盤油封34X41X4	DRIVEN FACE SEAL	2	c	R3
16	油封38.8X1.9	O-RING 38.8X1.9	2	c	R3
17	緣面螺帽12MM	FLANGE NUT 12MM	1	a	R1
18	環夾28MM	IN. CIR. CLIP 28MM	1	a	R1

*材質分類：(a)金屬 (b)聚合物 (c)彈性體 (d)玻璃 (e)流體 (f)有機天然材料 (g)其他

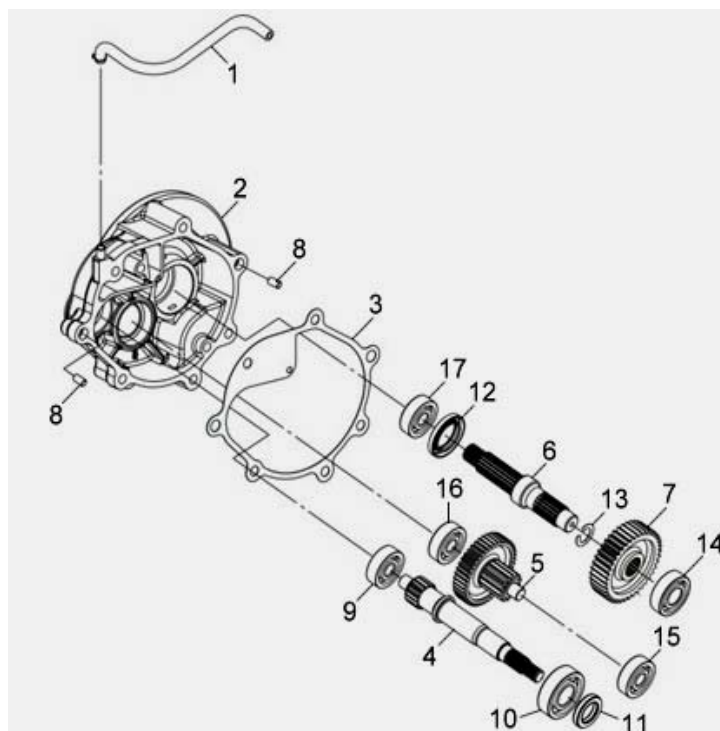
**回收處理方式：(R1)一般拆解後回收 (R2)粉碎後回收 (R3)燃燒處理 (R4)特殊拆解或專業拆解後回收 (Lf)廢棄



品 名			數量	材質分類	回收/再利用處理方式
1	驅動盤	DRIVE FACE COMP	1	a	R1
2	驅動盤輪轂(45.5)	DRIVE FACE BOSS	1	a	R1
3	驅動盤	MOVABLE DRIVE FACE COMP	1	a	R1
4	重垂滾子組	WRIGHT ROLLER SET	6	b	R2
5	中樞導體	RAMP PLATE	1	a	R1
6	滑動片	SLIDE PIECE	3	b	R2
7	皮帶	DRIVE BELT	1	g	R3
8	普通墊圈12MM	PLAIN WASHER 12MM	1	a	R1
9	油封27x47x7	OIL SEAL 27X47X7	1	c	R3
10	緣面螺帽12MM	FLANGE NUT 12MM	1	a	R1

*材質分類：(a)金屬 (b)聚合物 (c)彈性體 (d)玻璃 (e)流體 (f)有機天然材料 (g)其他

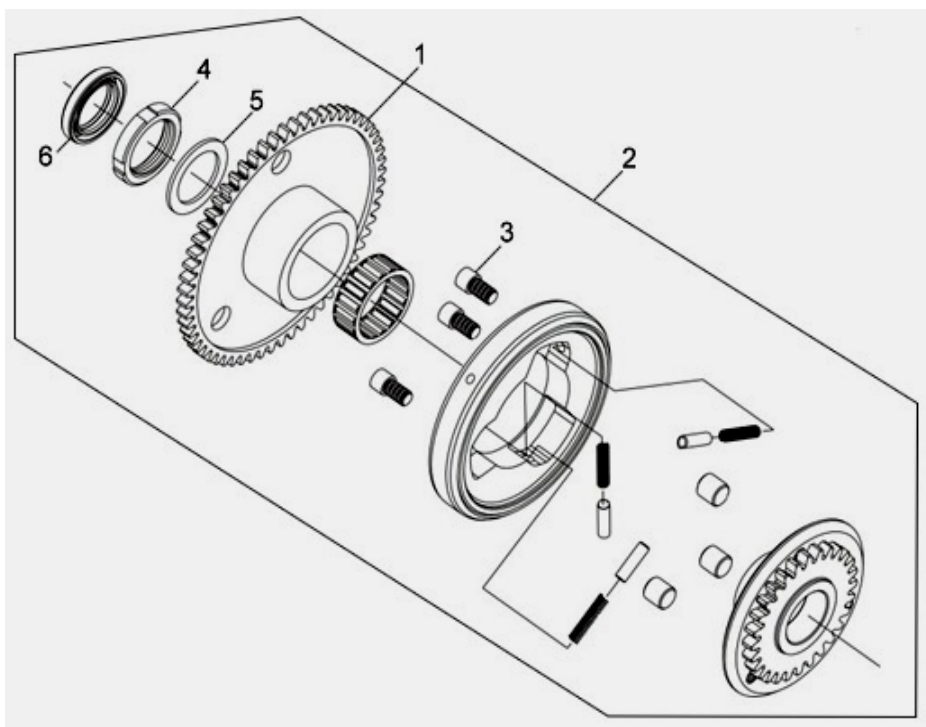
**回收處理方式：(R1)一般拆解後回收 (R2)粉碎後回收 (R3)燃燒處理 (R4)特殊拆解或專業拆解後回收 (Lf)廢棄



品 名			數量	材質 分類	回收/再利用 處理方式
1	通氣管	MISSION BREATHER TUBE	1	b	R2
2	變速箱蓋	MISSION CASE COMP	1	a	R1
3	變速箱墊片	MISSION CASE GASKET	1	g	Lf
4	驅動軸	DRIVE SHAFT	1	a	R1
5	副軸齒輪軸	COUNTER SHAFT COMP	1	a	R1
6	最終齒輪軸	FINAL SHAFT	1	a	R1
7	最終齒輪	FINAL GEAR	1	a	R1
8	固定梢10X14	DOWEL PIN 10X14	2	a	R1
9	軸承CSB301	RADIAL BALL BRG	1	a	R1
10	軸承CSB204JR2/C3	RADIAL BALL BRG	1	a	R1
11	油封20X32X6(C2)	OIL SEAL 20X32X6	1	c	R3
12	油封27X42X7(NBR)	OIL SEAL 27X42X7	1	c	R3
13	外環夾20MM	EX. CIR CLIP 20MM	1	a	R1
14	軸承6203	RAD.BRG.BALL	1	a	R1
15	軸承6301T C3	RAD.BALL.BRG 6301T C3	1	a	R1
16	軸承6301T C3	RAD.BALL.BRG 6301T C3	1	a	R1
17	軸承6004LLU	RADIAL BALL BEARING	1	a	R1

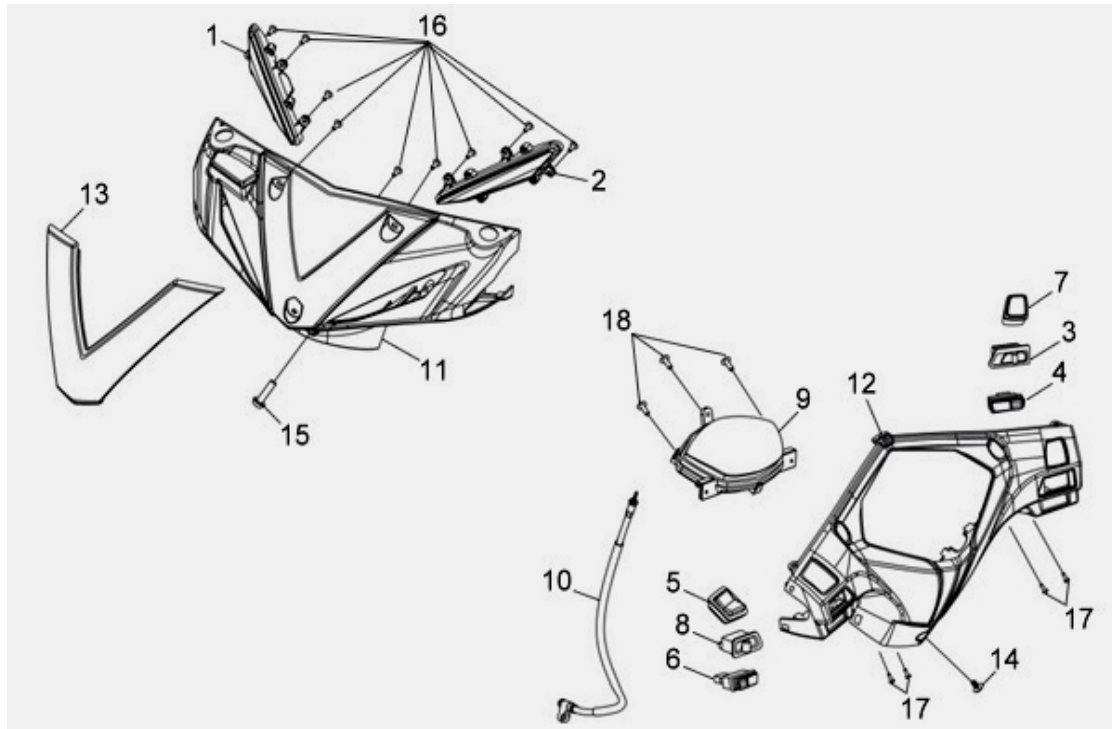
*材質分類：(a)金屬 (b)聚合物 (c)彈性體 (d)玻璃 (e)流體 (f)有機天然材料 (g)其他

**回收處理方式：(R1)一般拆解後回收 (R2)粉碎後回收 (R3)燃燒處理 (R4)特殊拆解或專業拆解後回收 (Lf)廢棄



品 名			數 量	材質 分類	回收/再利用 處理方式
1	啓動鏈輪	GEAR COMP STARTING CLUTCH	1	a	R1
2	離合器外套總成	START.CLUTCH OUTER ASY	1	a,c	R4
3	六角螺栓6X10	SOCKET BOLT 6X10	3	a	R1
4	緣面螺帽M22X32X6	FLANGE NUT M22X32X6	1	a	R1
5	墊圈22.2X31X1.5	THRUST WASHER	1	a	R1
6	油封19.8X30X5	OIL SEAL 19.8X30X5	1	c	R3

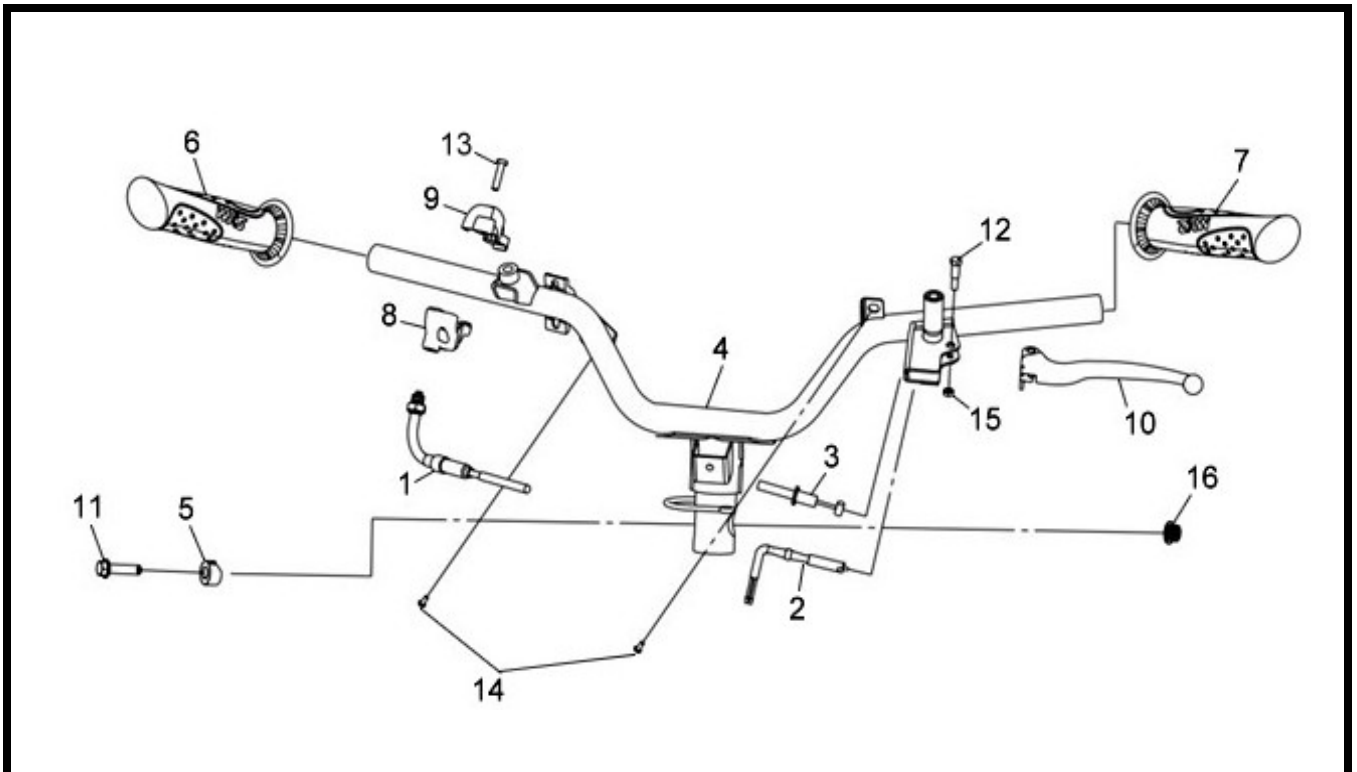
*材質分類：(a)金屬 (b)聚合物 (c)彈性體 (d)玻璃 (e)流體 (f)有機天然材料 (g)其他
 **回收處理方式：(R1)一般拆解後回收 (R2)粉碎後回收 (R3)燃燒處理 (R4)特殊拆解或專業拆解後回收 (Lf)廢棄



品 名			數量	材質 分類	回收/再利用 處理方式
1	右前位置燈總成	FR.R POSITIPN ASSY	1	b,g	R2
2	左前位置燈總成	FR.L POSITIPN ASSY	1	b,g	R2
3	大燈開關	LIGHTING SW. UNIT	1	a,b,g	R2
4	啓動開關	SW. UNIT START	1	a,b,g	R2
5	遠近燈開關	SW. UNIT DIMMER & PASSING	1	a,b,g	R2
6	喇叭開關組	SW. UNIT HORN	1	a,b,g	R2
7	座墊開關	SEAT OPEN SW. UNIT	1	a,b,g	R2
8	方向燈開關	WINKER SWITCH ASSY	1	a,b,g	R2
9	碼錶總成	SPEEDOMETER ASSY	1	a,b,g	R2
10	速度錶導線	SPDMT. CABLE COMP.	1	a,b	R2
11	把手蓋	FR. HANDLE COVER	1	b	R2
12	後把手蓋	RR.HANDLER COVER	1	b	R2
13	遮陽板	METER VISOR	1	b	R2
14	盆狀螺絲5X11.5	PAN SCREW 5X11.5	1	a	R1
15	墊圈螺絲5X25	WASHER SCREW 5X25	1	a	R1
16	攻絲螺釘4X12	TAPPING SCREW 4X12	9	a	R1
17	攻絲螺釘4X12	TAPPING SCREW 4X12	4	a	R1
18	攻絲螺釘5X16	TAPPING SCREW 5X16	3	a	R1

*材質分類：(a)金屬 (b)聚合物 (c)彈性體 (d)玻璃 (e)流體 (f)有機天然材料 (g)其他

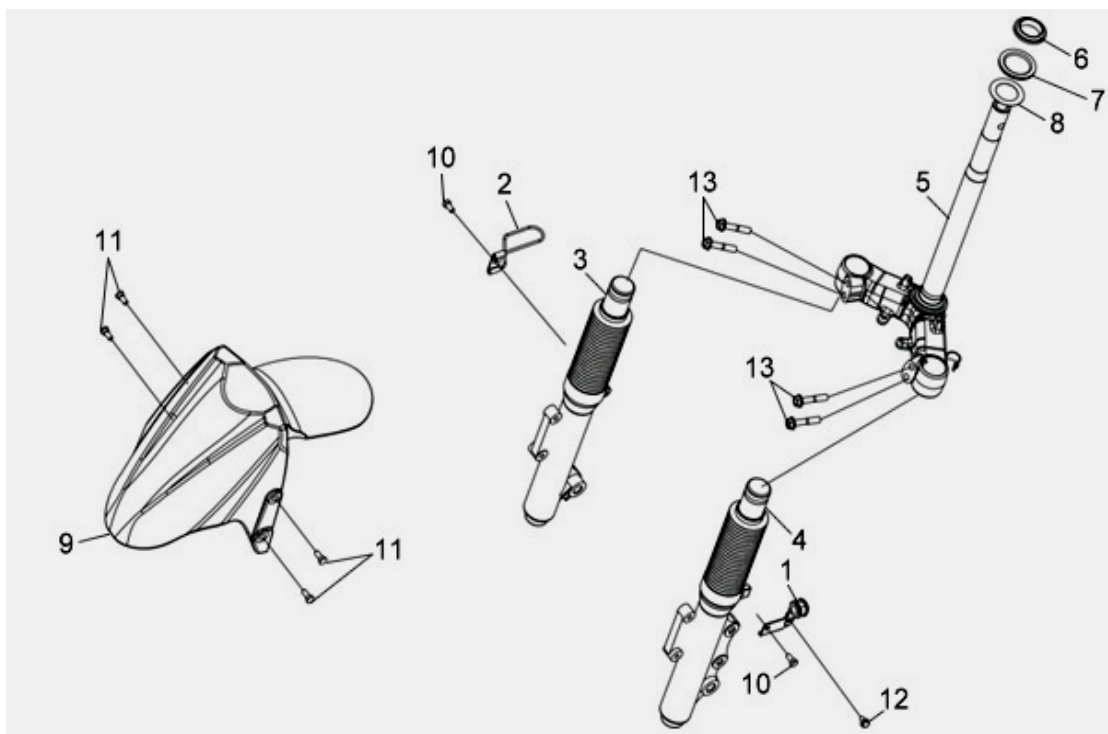
**回收處理方式：(R1)一般拆解後回收 (R2)粉碎後回收 (R3)燃燒處理 (R4)特殊拆解或專業拆解後回收 (Lf)廢棄



品 名			數量	材質分類	回收/再利用處理方式
1	加油線	THROT.CABLE COMP	1	a,b	R2
2	前剎車開關總成	SWITCH FR. STOP ASSY	1	a,b	R2
3	後煞車線	RR.BRAKE CABLE COMP	1	a,b	R2
4	方向把手	HANDLE STRG.COMP	1	a	R1
5	把手架襯環	HANDLE SET COLLAR	1	a	R1
6	節流管	RH.HNDL.GRIP	1	c	R3
7	左把手管	L.HANDLE GRIP	1	c	R3
8	節流管下固定座	THROT. UND HOUSING	1	a	R1
9	節流管上固定座	THROT. UP HOUSING	1	a	R1
10	左手剎車拉桿	LH. STRG. HANDLE LEVER	1	a	R1
11	緣面螺栓10X50	FLANGE BOLT 10X50	1	a	R1
12	螺栓	BOLT	1	a	R1
13	盆狀螺絲5X22	SCREW PAN 5X22	1	a	R1
14	攻絲螺釘4X12	TAPPING SCREW 4X12	2	a	R1
15	六角螺帽5MM	HEX NUT 5MM	1	a	R1
16	緣面螺帽10MM	FLANGE NUT 10MM	1	a	R1

*材質分類：(a)金屬 (b)聚合物 (c)彈性體 (d)玻璃 (e)流體 (f)有機天然材料 (g)其他

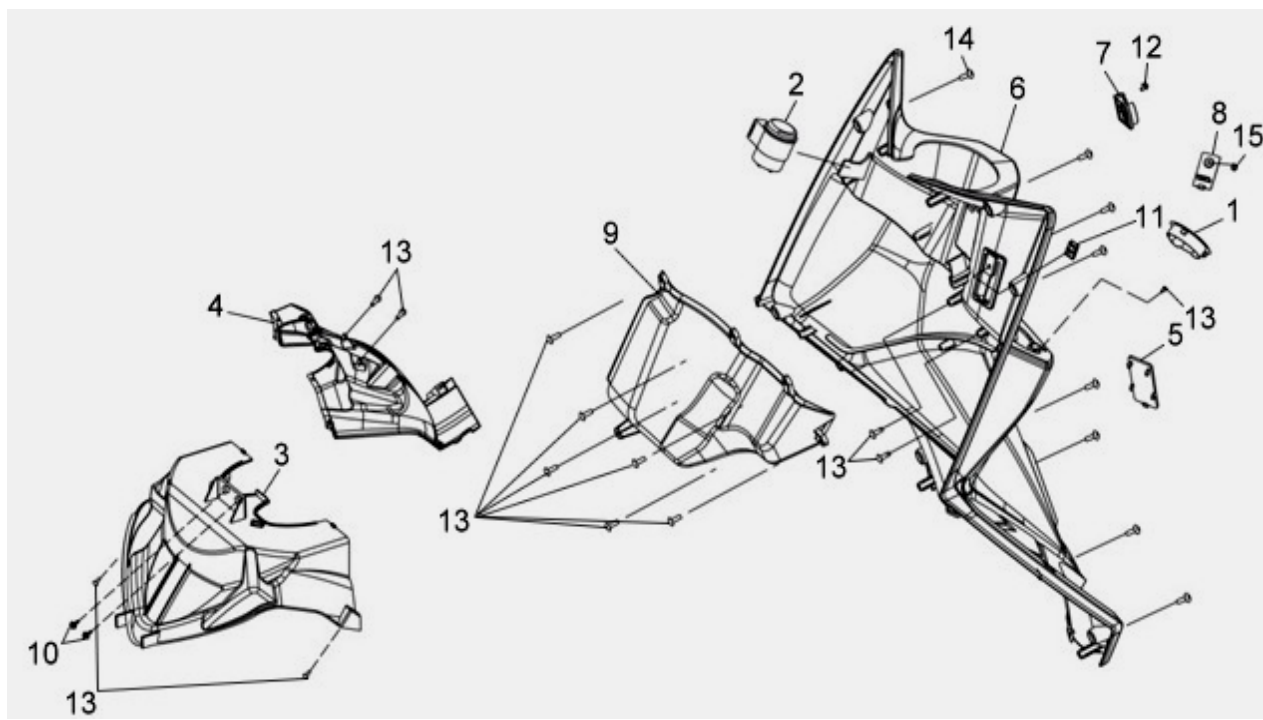
**回收處理方式：(R1)一般拆解後回收 (R2)粉碎後回收 (R3)燃燒處理 (R4)特殊拆解或專業拆解後回收 (Lf)廢棄



品 名			數量	材質分類	回收/再利用處理方式
1	前剎車管夾	FR. BRAKE HOSE CLAMP	1	a	R1
2	導線夾	CABLE GUIDE	1	a	R1
3	前右避震器組	R.FR.CUSHION SET	1	a,c,e	R4
4	前左避震器組	L.FR.CUSHION SET	1	a,c,e	R4
5	轉向主幹	STEERING STEM COMP	1	a	R1
6	下錐體座圈	RACE STRG BOTTOM CONE	1	a	R1
7	防塵圈	DUST SEAL STRG HANDLE	1	c	R3
8	墊圈	STRG DUST SEAL WASHER	1	a	R1
9	前土除	FR.FENDER	1	b	R2
10	華司螺絲6X12	WASHER BOLT 6X12	2	a	R1
11	特殊螺絲6X16.5	SCREW SPECIAL 6X16.5	4	a	R1
12	緣面螺栓6X12	FLANGE BOLT 6X12	1	a	R1
13	緣面螺栓8X40	BOLT FANGE 8X40	4	a	R1

*材質分類：(a)金屬 (b)聚合物 (c)彈性體 (d)玻璃 (e)流體 (f)有機天然材料 (g)其他

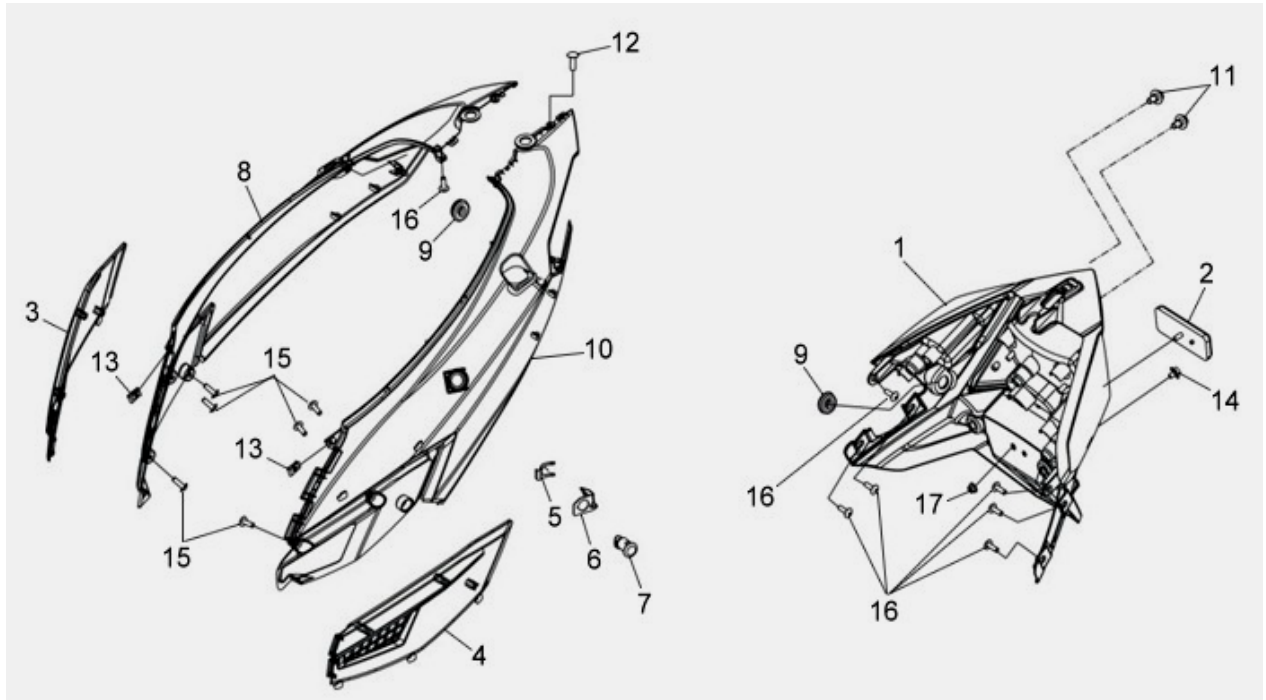
**回收處理方式：(R1)一般拆解後回收 (R2)粉碎後回收 (R3)燃燒處理 (R4)特殊拆解或專業拆解後回收 (Lf)廢棄



品 名			數量	材質 分類	回收/再利用 處理方式
1	加油管蓋	FILLER PIPE COVER	1	b	R2
2	閃光器	WINKER RELAY ASSY	1	g	R4
3	前內土除A	FR.INN. FENDER A	1	b	R2
4	前內土除B	FR.INN.FENDER B	1	b	R2
5	車架號碼蓋	FRAME NUMBER LID	1	b	R2
6	前內箱蓋	FR.INNER COVER	1	b	R2
7	行李箱掛鉤	LUGGAGE HOOK	1	b	R2
8	燃料噴射感應器蓋	E.F.I.SENSOR LID	1	b	R2
9	前內箱盤	FR.INNER TRAY	1	b	R2
10	緣面螺栓6MM	FLANGE BOLT 6MM	10	a	R1
11	彈簧螺帽4MM	NUT SPRING 4MM	1	a	R1
12	墊圈螺栓6X12	WASHER BOLT 6X12	1	a	R1
13	攻絲螺釘4X12	TAPPING SCREW 4X12	11	a	R1
14	攻絲螺釘5X12	TAPPING SCREW 5X12	8	a	R1
15	攻絲螺釘4X12	TAPPING SCREW 4X12	1	a	R1

*材質分類：(a)金屬 (b)聚合物 (c)彈性體 (d)玻璃 (e)流體 (f)有機天然材料 (g)其他

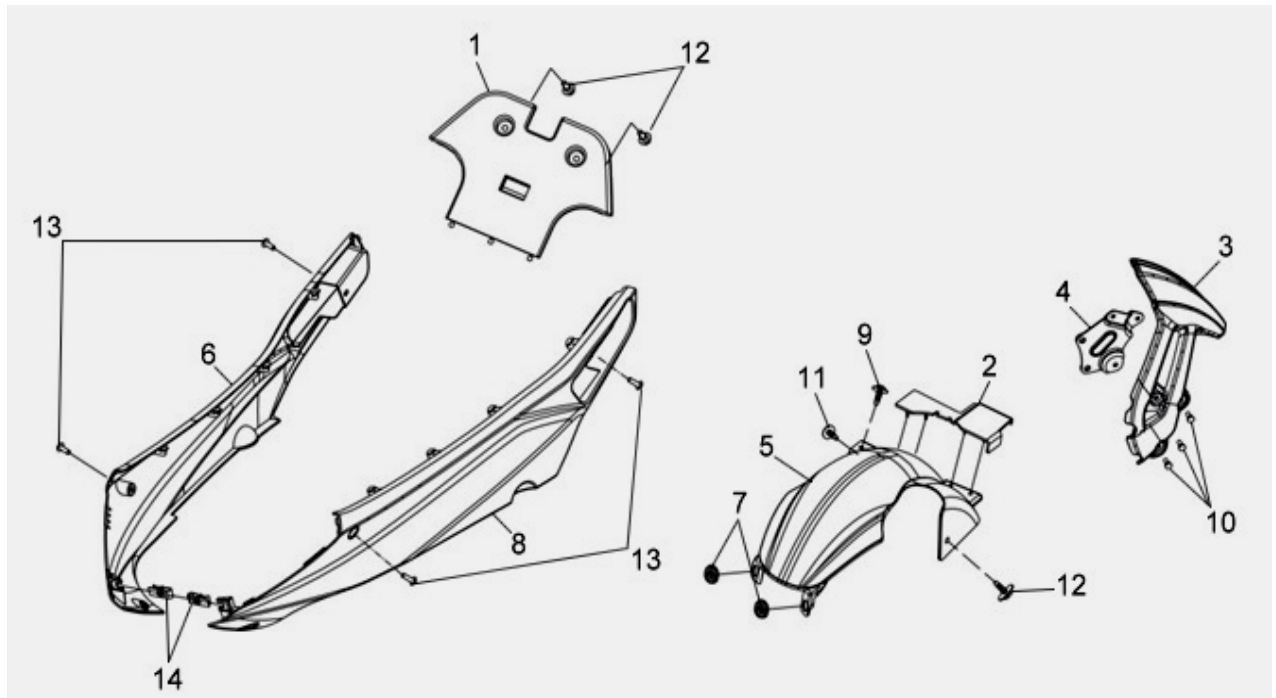
**回收處理方式：(R1)一般拆解後回收 (R2)粉碎後回收 (R3)燃燒處理 (R4)特殊拆解或專業拆解後回收 (Lf)廢棄



品 名			數量	材質 分類	回收/再利用 處理方式
1	後燈總成	TAIL LIGHT ASSY	1	b,d,g	R2
2	反射片	RR. REFLECTOR	1	b	R2
3	右踏板	R SIDE STEP	1	b	R2
4	左踏板	L SIDE STEP	1	b	R2
5	鎖匙座彈簧	SET SPG LOCK KEY	1	a	R1
6	座墊鎖墊片	SEAT LOCK WASHER	1	a	R1
7	座墊鎖	SEAT LOCK KEY	1	a	R1
8	右車體蓋總成	R.BODY COVER SET	1	b	R2
9	側蓋橡皮	AIR/C CASE GROMMET	2	c	R3
10	左車體蓋總成	L.BODY COVER SET	1	b	R2
11	緣面螺栓6MM	FLANGE BOLT 6MM	2	a	R1
12	墊圈螺絲5X18	SCREW WASHER 5X18	1	a	R1
13	彈簧螺帽4MM	NUT SPRING 4MM	4	a	R1
14	墊圈螺栓6X12	WASHER BOLT 6X12	1	a	R1
15	攻絲螺釘4X12	TAPPING SCREW 4X12	6	a	R1
16	攻絲螺釘5X12	TAPPING SCREW 5X12	7	a	R1
17	緣面螺帽5MM	FLANGE NUT 5MM	1	a	R1

*材質分類：(a)金屬 (b)聚合物 (c)彈性體 (d)玻璃 (e)流體 (f)有機天然材料 (g)其他

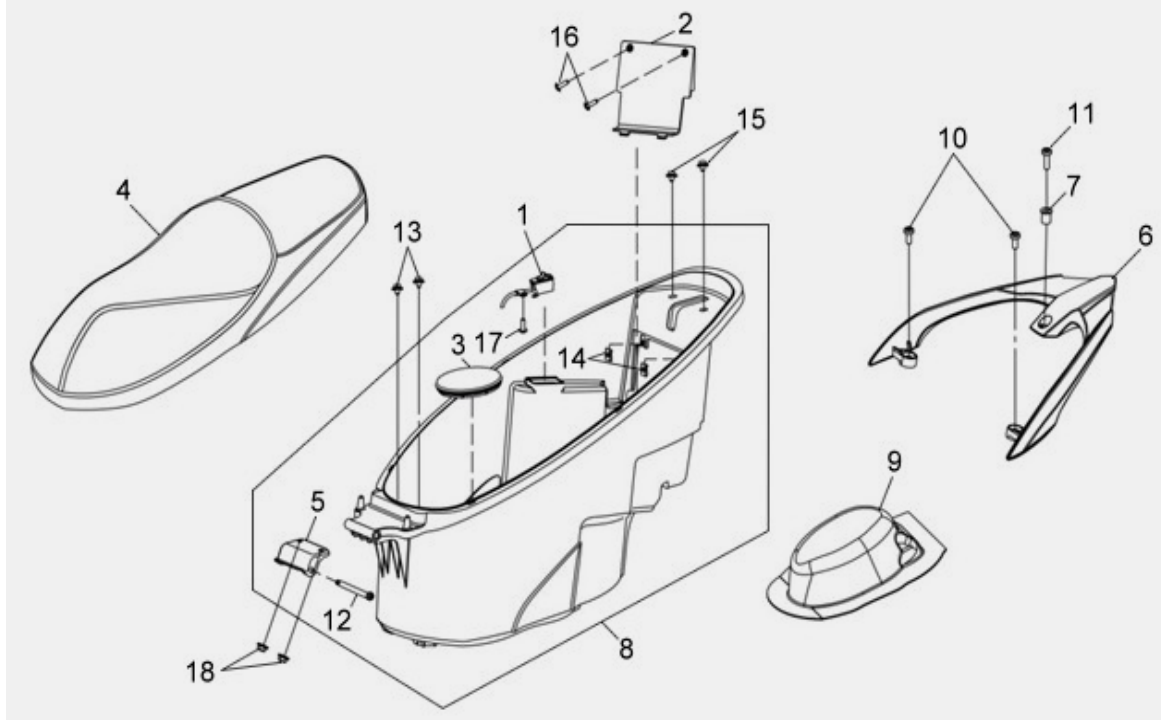
**回收處理方式：(R1)一般拆解後回收 (R2)粉碎後回收 (R3)燃燒處理 (R4)特殊拆解或專業拆解後回收 (Lf)廢棄



品 名			數量	材質分類	回收/再利用處理方式
1	後擋泥板B	RR FENDER B	1	b	R2
2	後擋泥板橡皮	RR. MUDGUARD PLATE	1	c	R3
3	後擋泥板B	RR MUDGUARD B	1	b	R2
4	後擋泥板支架	RR.MUDGUARD STAY	1	a	R1
5	後擋泥板A	RR.MUDGUARD A	1	b	R2
6	右側蓋總成	R SIDE COVER ASSY	1	b	R2
7	側蓋橡皮	AIR/C CASE GROMMET	2	c	R3
8	左側蓋總成	L SIDE COVER ASSY	1	b	R2
9	華司螺絲6X20	WASHER BOLT 6X20	1	a	R1
10	特殊螺絲6X16.5	SCREW SPECIAL 6X16.5	3	a	R1
11	墊圈螺栓6X12	WASHER BOLT 6X12	1	a	R1
12	墊圈螺栓6X12	BOLT WASHER 6X12	2	a	R1
13	攻絲螺釘4X12	TAPPING SCREW 4X12	4	a	R1
14	彈簧螺帽4MM	NUT SPRING 4MM	2	a	R1

*材質分類：(a)金屬 (b)聚合物 (c)彈性體 (d)玻璃 (e)流體 (f)有機天然材料 (g)其他

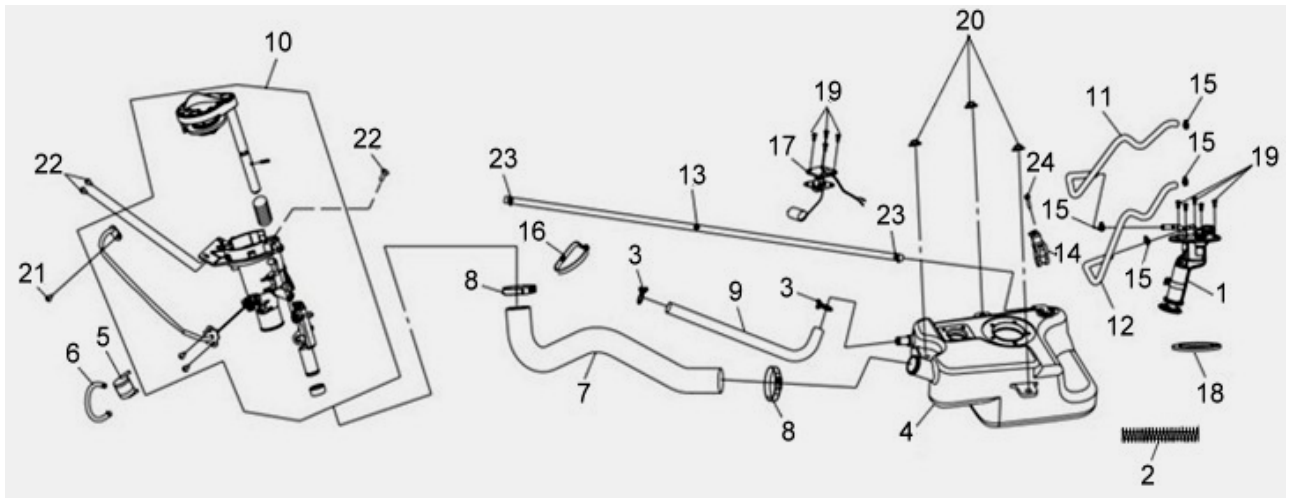
**回收處理方式：(R1)一般拆解後回收 (R2)粉碎後回收 (R3)燃燒處理 (R4)特殊拆解或專業拆解後回收 (Lf)廢棄



品 名			數量	材質 分類	回收/再利用 處理方式
1	引擎起動控制開關	ENG START CONTROL SW	1	g	R4
2	電瓶蓋	BATTERY COVER	1	b	R2
3	前擋板蓋	FR. COVER CAP	1	b	R2
4	座墊	DOUBLE SEAT COMP	1	b	R2
5	座墊鉸鍊	SEAT HINGE SET	1	a	R1
6	後架總成	RR GRIP ASSY	1	b	R2
7	後架襯套	RR.CARRIER COLLAR	1	a	R1
8	行李箱總成	LUGGAGE BOX ASSY	1	b	R2
9	箱墊	LUGGAGE BOX MAT	1	g	Lf
10	內六角螺絲8MMX12	SPECIAL BOLT 8MM	2	a	R1
11	特殊螺絲 8X31	SPECIAL BOLT 8X31	1	a	R1
12	螺栓	HINGE PIN	1	a	R1
13	緣面螺栓6MM	FLANGE BOLT 6MM	1	a	R1
14	彈簧螺帽4MM	NUT SPRING 4MM	2	a	R1
15	墊圈螺栓6X12	BOLT WASHER 6X12	2	a	R1
16	攻絲螺釘4X12	TAPPING SCREW 4X12	2	a	R1
17	攻絲螺釘4X12	TAPPING SCREW 4X12	1	a	R1
18	緣面螺帽6MM	FLANGE NUT 6MM	2	a	R1

*材質分類：(a)金屬 (b)聚合物 (c)彈性體 (d)玻璃 (e)流體 (f)有機天然材料 (g)其他

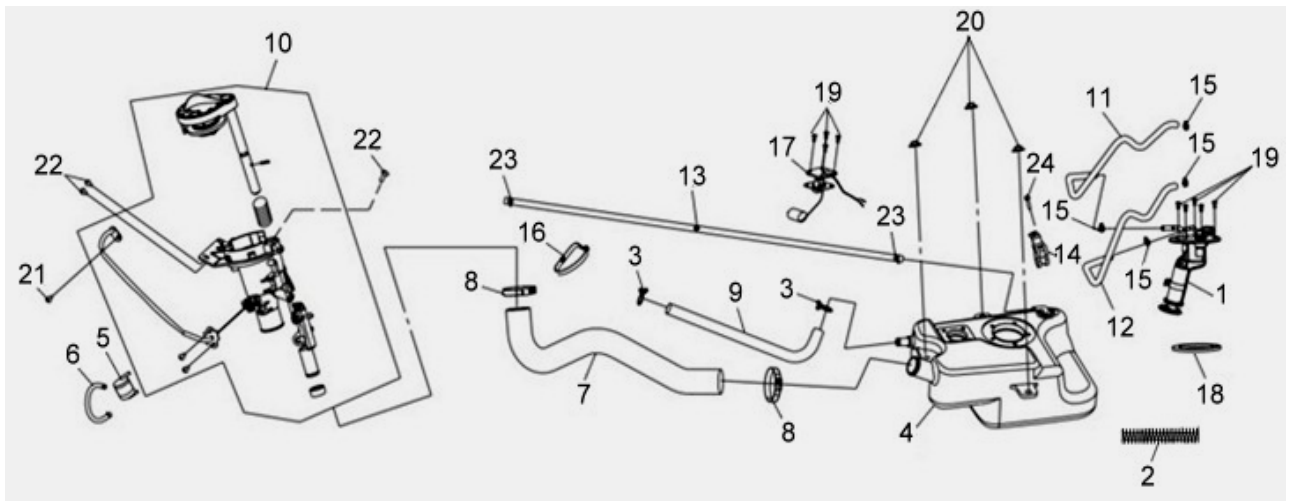
**回收處理方式：(R1)一般拆解後回收 (R2)粉碎後回收 (R3)燃燒處理 (R4)特殊拆解或專業拆解後回收 (Lf)廢棄



品 名			數量	材質分類	回收/再利用處理方式
1	汽油泵	FUEL PUMP COMP	1	g	R4
2	燃油管蓋彈簧	FUEL TUBE COVER SPRING	1	a	R1
3	管夾	TUBE CLIP	2	a	R1
4	油箱	FUEL TANK COMP	1	b	R4
5	汽油斷氣閥總成	FUEL CUT VALVE ASSY	1	b	R2
6	燃油切斷閥管	TANK-FCV TUBE	1	b	R2
7	加油頸管	FUEL NECK TUBE	1	b	R2
8	加油管夾	FILLER TUBE CLIP	2	a	R1
9	通氣管B	BREATHER TUBE B	1	b	R2
10	加油管總成	FILLER PIPE ASSY	1	a,b	R2
11	油料注射管	FUEL INJECT TUBE	1	b	R2
12	油料注射管B	FUEL INJECT TUBE B	1	b	R2
13	油管	FUEL TUBE	1	b	R2
14	燃料管夾B	FUEL TUBE CLAMP B	1	a	R1
15	管夾	HOSE CLAMP	4	a	R1
16	表帶	BAND 250	1	b	R2
17	汽油油量計	FUEL UNIT ASSY	1	g	R4
18	濾油器墊片	FUEL FILTER PACKING	1	c	R3
19	汽油浮筒螺栓	FUEL UNIT BOLT	9	a	R1
20	緣面螺帽6MM	WASHER NUT 6MM	3	a	R1

*材質分類：(a)金屬 (b)聚合物 (c)彈性體 (d)玻璃 (e)流體 (f)有機天然材料 (g)其他

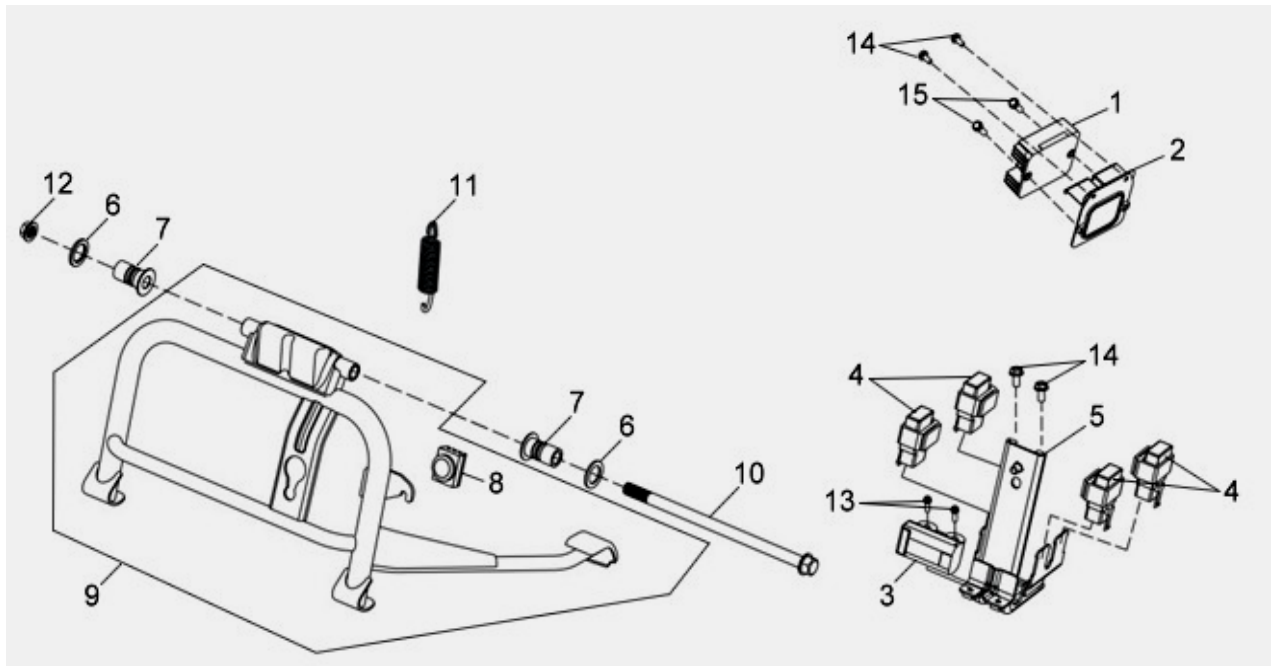
**回收處理方式：(R1)一般拆解後回收 (R2)粉碎後回收 (R3)燃燒處理 (R4)特殊拆解或專業拆解後回收 (Lf)廢棄



品 名			數 量	材質 分類	回收/再利用 處理方式
21	墊圈螺絲5X12	WASHER SCREW 5X12	1	a	R1
22	攻絲螺釘4X12	TAPPING SCREW 4X12	7	a	R1
23	夾環5MM	TUBE CLIP C9 5MM	2	a	R1
24	緣面螺栓6X12	FLANGE BOLT 6X12	1	a	R1

*材質分類：(a)金屬 (b)聚合物 (c)彈性體 (d)玻璃 (e)流體 (f)有機天然材料 (g)其他

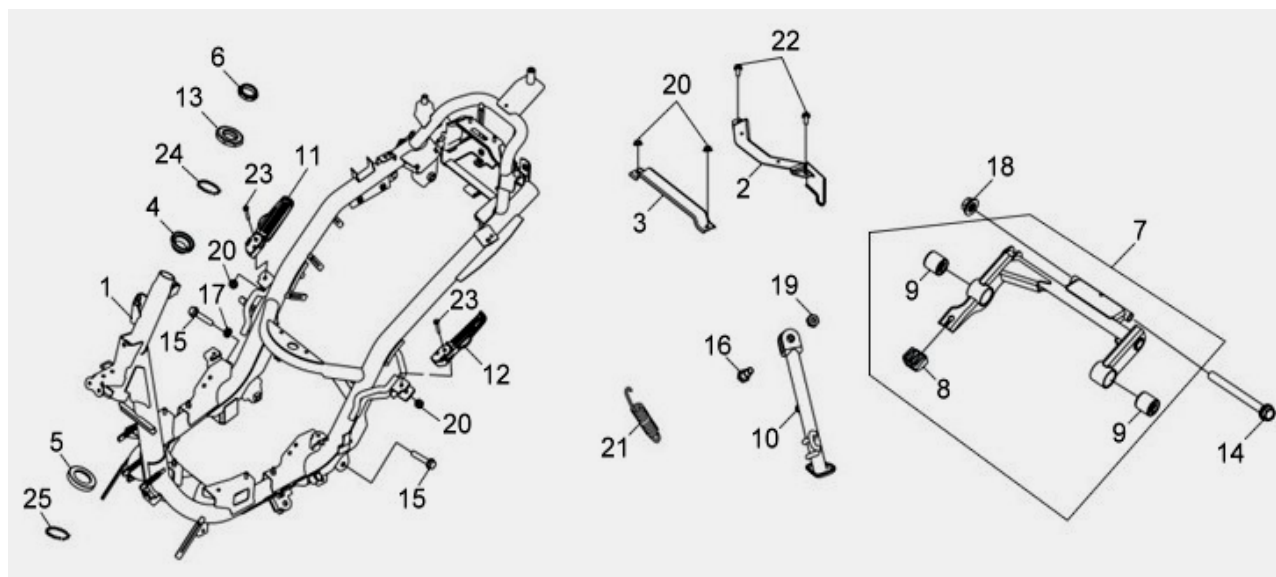
**回收處理方式：(R1)一般拆解後回收 (R2)粉碎後回收 (R3)燃燒處理 (R4)特殊拆解或專業拆解後回收 (Lf)廢棄



品 名			數量	材質分類	回收/再利用處理方式
1	整流調整器	REG.REC.COMP	1	a,g	R4
2	整流器支架	REG.REC STAY	1	a	R1
3	轉動超載感應器總成	ROLL OVER SENSOR ASY	1	b,g	R4
4	啓動繼電器	ELEC RELAY ASSY	4	b,g	R4
5	前土除支架	FR.FENDER STAY	1	a	R1
6	主腳架華司	MAIN STAND WASHER	2	a	R1
7	主腳架套管	MAIN STAND COLLAR	2	a	R1
8	主腳架橡皮	STAND STOPPER RUBBER	1	c	R3
9	主腳架總成	MAIN STAND ASSY	1	a	R1
10	主腳架螺栓	MAIN STAND PIVOT BOLT	1	a	R1
11	主腳架彈簧	MAIN STAND SPRING	1	a	R1
12	緣面螺帽8MM	NUT FLANGE 8MM	1	a	R1
13	墊圈螺絲4X22	SCREW WASHER 4X22	2	a	R1
14	緣面螺栓6X12	FLANGE BOLT 6X12	4	a	R1
15	緣面螺栓6X14	FLANGE BOLT 6X14	2	a	R1

*材質分類：(a)金屬 (b)聚合物 (c)彈性體 (d)玻璃 (e)流體 (f)有機天然材料 (g)其他

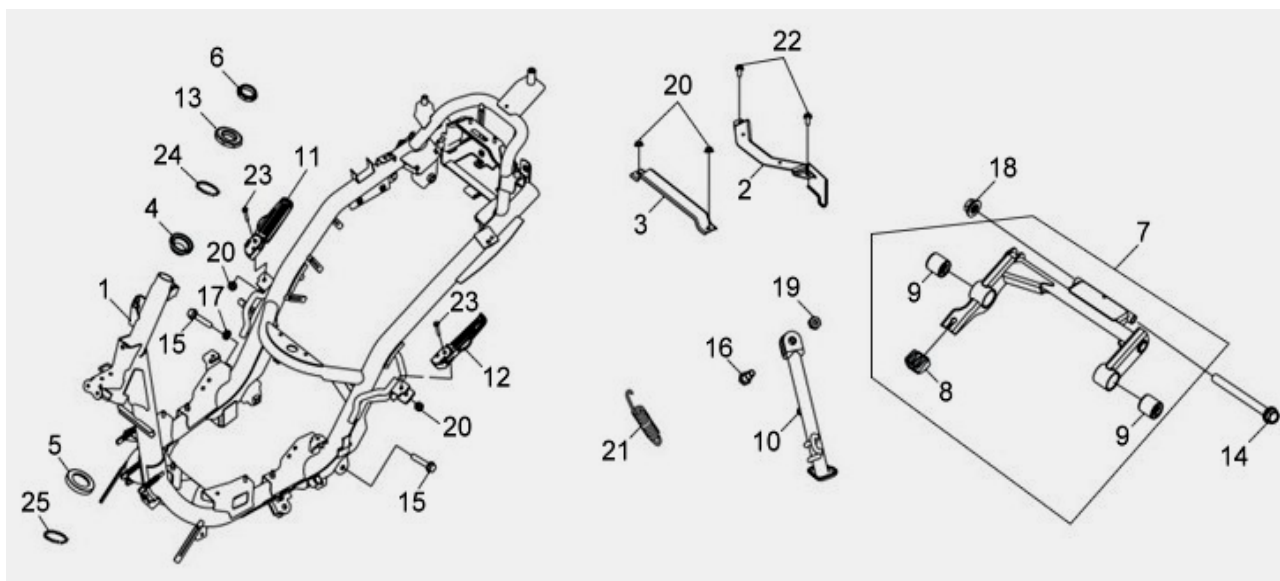
**回收處理方式：(R1)一般拆解後回收 (R2)粉碎後回收 (R3)燃燒處理 (R4)特殊拆解或專業拆解後回收 (Lf)廢棄



品 名			數量	材質分類	回收/再利用處理方式
1	車台	FRAME BODY COMP	1	a	R1
2	腳踏板固定架	FLOOR PANEL PLATE	1	a	R1
3	後腳踏板固定架	RR FLOOR PANEL PLATE	1	a	R1
4	上滾珠座圈	RACE UP STRG BALL	1	a	R1
5	下珠碗	RACE STRG. BOT BALL	1	a	R1
6	方向桿固定螺帽	STRG. STEM LOCK NUT	1	a	R1
7	引擎懸架	ENG.HANGER ASSY.	1	a	R1
8	引擎懸架制止橡皮	LIN STOPPER RUBBER	1	c	R3
9	襯套	SWING LOCK BUSH	2	c	R3
10	側支架	SIDE STAND COMP	1	a	R1
11	右踏桿組	R STEP BAR SET	1	a	R1
12	左踏桿組	L STEP BAR SET	1	a	R1
13	上錐體座圈	RACE STRG TOP CONE	1	a	R1
14	緣面螺絲10X191	FLANGE BOLT 10X191	1	a	R1
15	緣面螺栓10X55	FLANGE BOLT 10X55	2	a	R1
16	側支架螺絲	SIDE STAND SCREW	1	a	R1
17	襯套	DISTANCE COLLAR	1	a	R1
18	U型緣面螺帽10MM	NUT U FLANGE 10MM	1	a	R1
19	六角螺帽8MM	HEX NUT 8MM	1	a	R1
20	緣面螺帽6MM	FLANGE NUT 6MM	4	a	R1

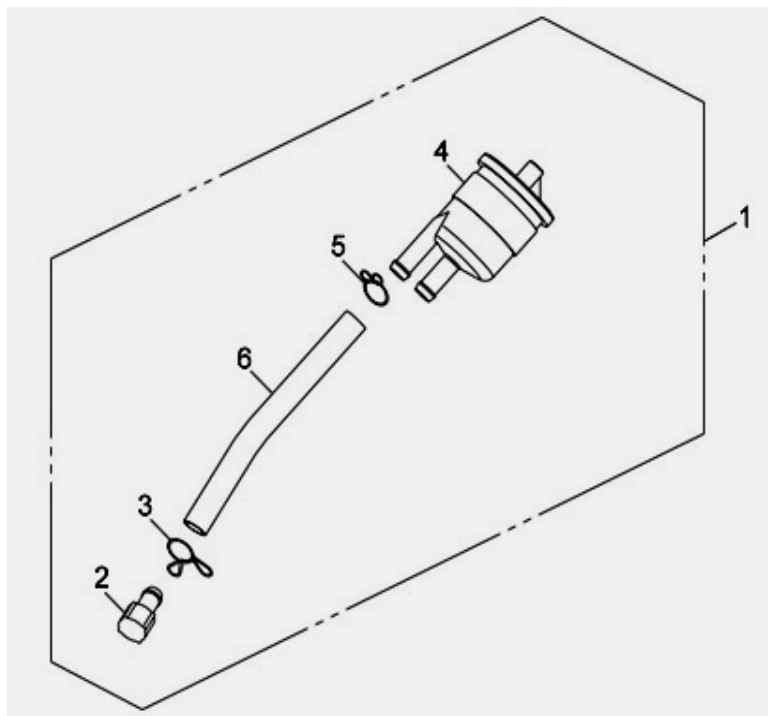
*材質分類：(a)金屬 (b)聚合物 (c)彈性體 (d)玻璃 (e)流體 (f)有機天然材料 (g)其他

**回收處理方式：(R1)一般拆解後回收 (R2)粉碎後回收 (R3)燃燒處理 (R4)特殊拆解或專業拆解後回收 (Lf)廢棄



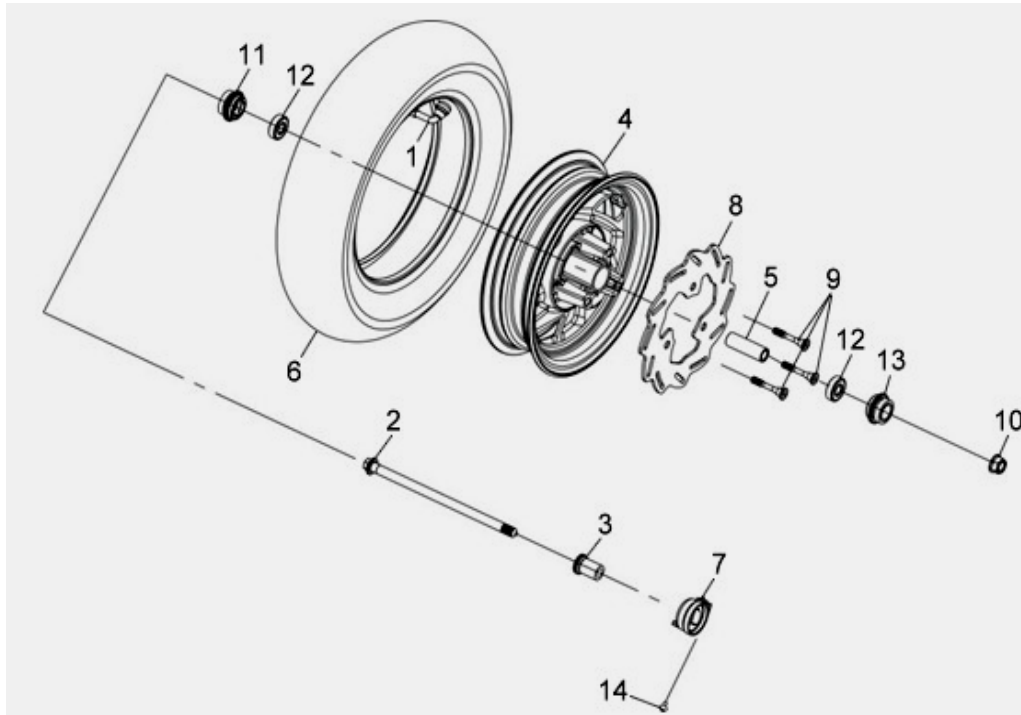
品 名			數量	材質 分類	回收/再利用 處理方式
21	側支架彈簧	SIDE STAND SPRING	1	a	R1
22	緣面螺栓6X12	FLANGE BOLT 6x12	2	a	R1
23	緣面螺栓6X40	FLANGE BOLT 6x40	2	a	R1
24	鋼珠#5	STEEL BALL 5	26	a	R1
25	鋼珠#8	STEEL BALL 8	19	a	R1

*材質分類：(a)金屬 (b)聚合物 (c)彈性體 (d)玻璃 (e)流體 (f)有機天然材料 (g)其他
 **回收處理方式：(R1)一般拆解後回收 (R2)粉碎後回收 (R3)燃燒處理 (R4)特殊拆解或專業拆解後回收 (Lf)廢棄



品 名		數量	材質分類	回收/再利用處理方式
1	通氣罐總成	1	b	R2
2	通氣管塞子	1	b	R2
3	通氣管夾	1	a	R1
4	通氣罐固定帶	1	c	R3
5	管夾 C12	1	a	R1
6	V型管 8X12X360	1	b	R2

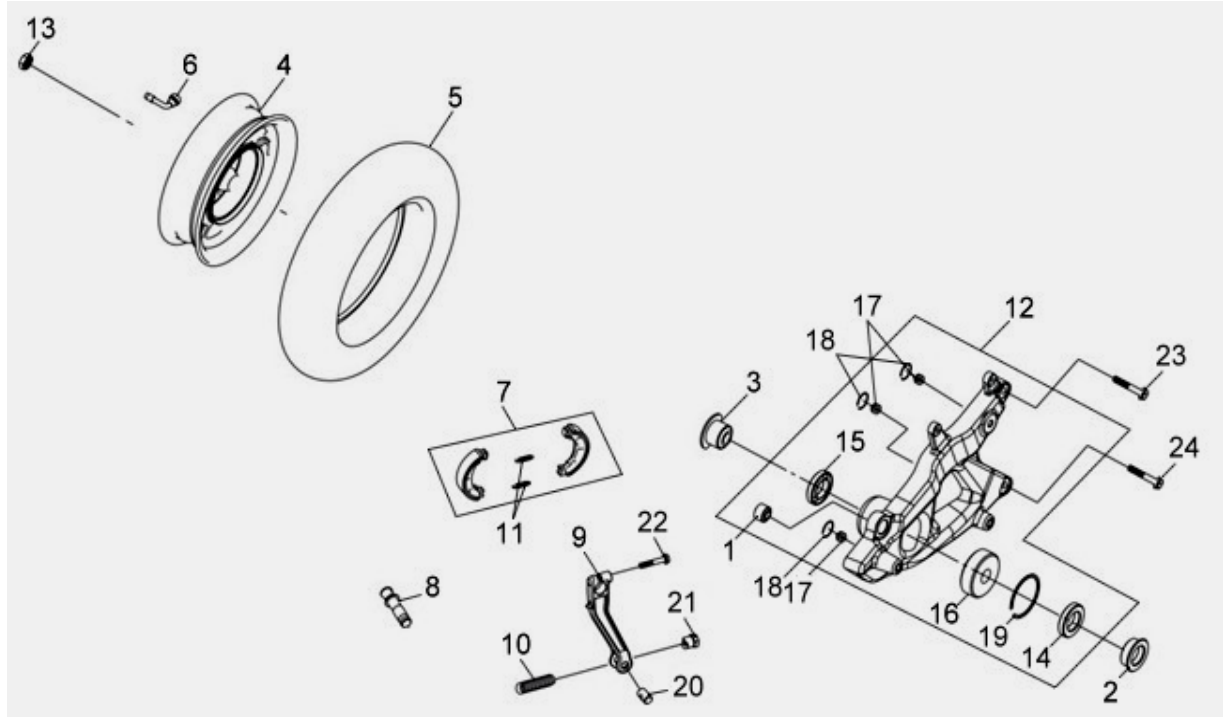
*材質分類：(a)金屬 (b)聚合物 (c)彈性體 (d)玻璃 (e)流體 (f)有機天然材料 (g)其他
 **回收處理方式：(R1)一般拆解後回收 (R2)粉碎後回收 (R3)燃燒處理 (R4)特殊拆解或專業拆解後回收 (Lf)廢棄



品 名			數量	材質 分類	回收/再利用 處理方式
1	氣門嘴	VALVE RIM	1	a	R1
2	前輪軸12X236	FR. WHEEL AXLE	1	a	R1
3	前輪軸環	FR. WHEEL SIDE COLLAR	1	a	R1
4	前輪圈	FR. CAST WHEEL COMP.	1	a	R1
5	軸環	FR. AXLE DISTANCE COLLAR	1	a	R1
6	輪胎	FR. TIRE	1	c	R1
7	速度表齒輪組	GEAR BOX BODY COMP	1	a	R1
8	前剎車圓盤	FR. BRAKE DISK	1	a	R1
9	前剎車盤螺栓8X24	FR. DISK BOLT 8X24	3	a	R1
10	U型螺帽12MM	U NUT 12MM	1	a	R1
11	防塵油封20X32X5	DUST SEAL 20*32*5	1	c	R3
12	滾珠軸承	RADIAL BALL BRG 6201	2	a	R1
13	速度錶齒輪盒油封	SEAL SPEDMT. GEAR BOX	1	c	R3
14	墊圈螺絲	WASHER SCREW 5X18	1	a	R1

*材質分類：(a)金屬 (b)聚合物 (c)彈性體 (d)玻璃 (e)流體 (f)有機天然材料 (g)其他

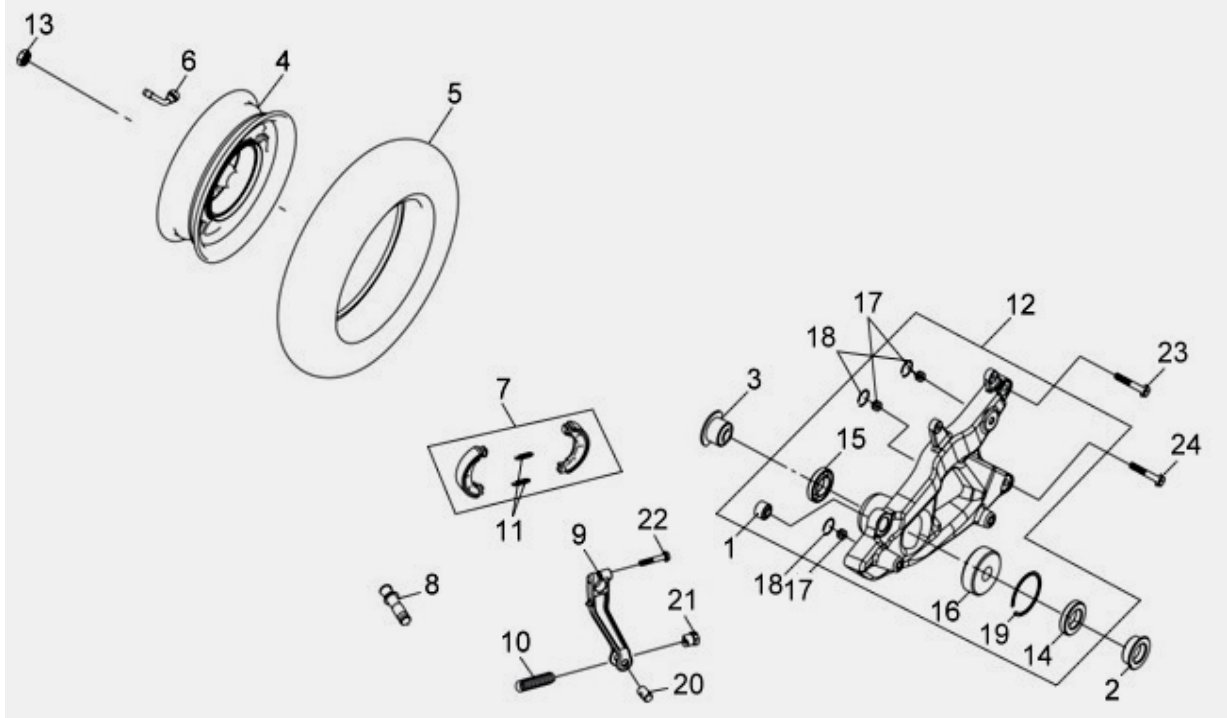
**回收處理方式：(R1)一般拆解後回收 (R2)粉碎後回收 (R3)燃燒處理 (R4)特殊拆解或專業拆解後回收 (Lf)廢棄



品 名			數量	材質分類	回收/再利用處理方式
1	後避震器橡皮襯套	RR.CUSHION RUBBER BUSH	1	c	R3
2	後輪軸襯環	RR. AXLE COLLAR A	1	a	R1
3	後輪軸套環 B	RR.AXLE COLLAR B	1	a	R1
4	後輪圈	RR. WHEEL CAST	1	a	R1
5	輪胎	RR. TIRE	1	c	R1
6	氣門嘴	VALVE RIM	1	a	R1
7	後剎車皮總成	RR. BRAKE SHOE ASSY	1	a,g	R2
8	後剎車凸輪總成	RR.BRK.CAM ASSY.	1	a	R1
9	後剎車臂	REAR BRAKE ARM	1	a	R1
10	後剎車彈簧	RR. BRAKE ARM SPRING	1	a	R1
11	煞車彈簧	BRAKE SHOE SPRING	2	a	R1
12	後叉總成	RR.FORK ASSY	1	a	R1
13	凸緣防鬆螺帽	SELF-LOCK NUT 14MM	1	a	R1
14	防塵油封26X42X7	DUST SEAL 26X42X7	1	c	R3
15	防塵油封26X35X7	DUST SEAL 26X35X7	1	c	R3
16	滾珠軸承6302ZZ/KR	RADIAL BALL BRG	1	a	R1
17	六角螺帽 8MM	HEX NUT 8MM	3	a	R1
18	環夾17	CIRCLIP IN 17	3	a	R1
19	環夾42	CIR CLIP IN42	1	a	R1
20	接頭	BRAKE ARM JOINT B	1	a	R1

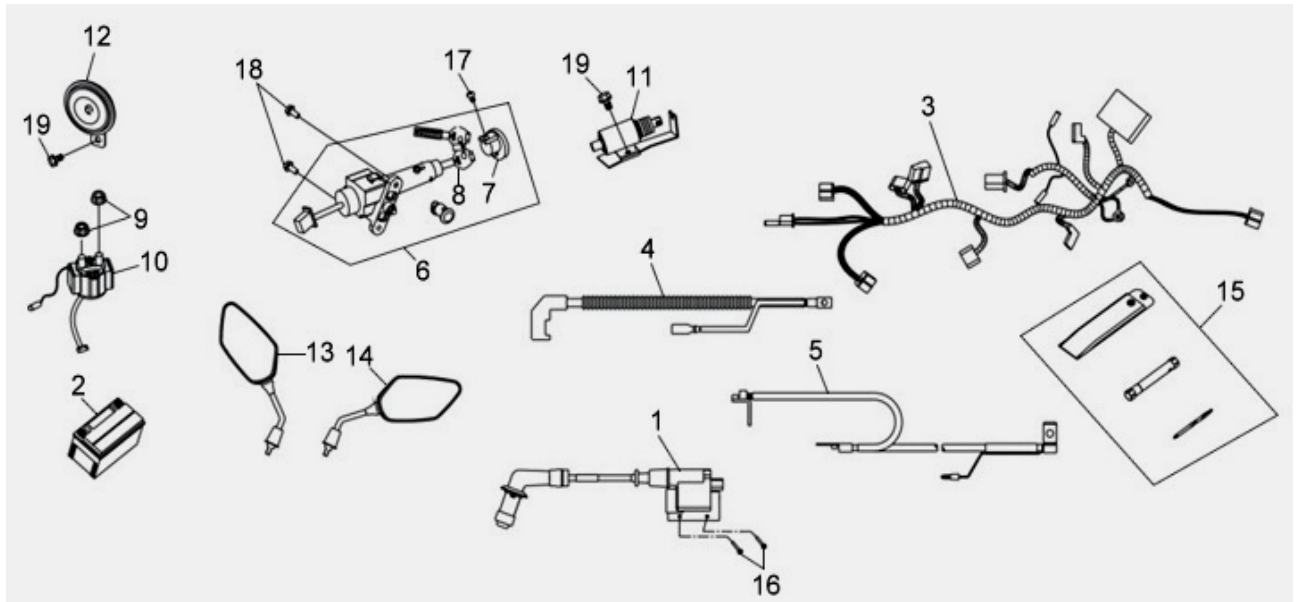
*材質分類：(a)金屬 (b)聚合物 (c)彈性體 (d)玻璃 (e)流體 (f)有機天然材料 (g)其他

**回收處理方式：(R1)一般拆解後回收 (R2)粉碎後回收 (R3)燃燒處理 (R4)特殊拆解或專業拆解後回收 (Lf)廢棄



品 名			數量	材質分類	回收/再利用處理方式
1	調整螺帽	ADJUST NUT B	1	a	R1
2	緣面螺栓6X28	BOLT FLANGE 6X28	1	a	R1
3	緣面螺栓8X50	FLANGE BOLT 8X50	1	a	R1
4	緣面螺栓8X64	FLANGE BOLT 8X64	1	a	R1

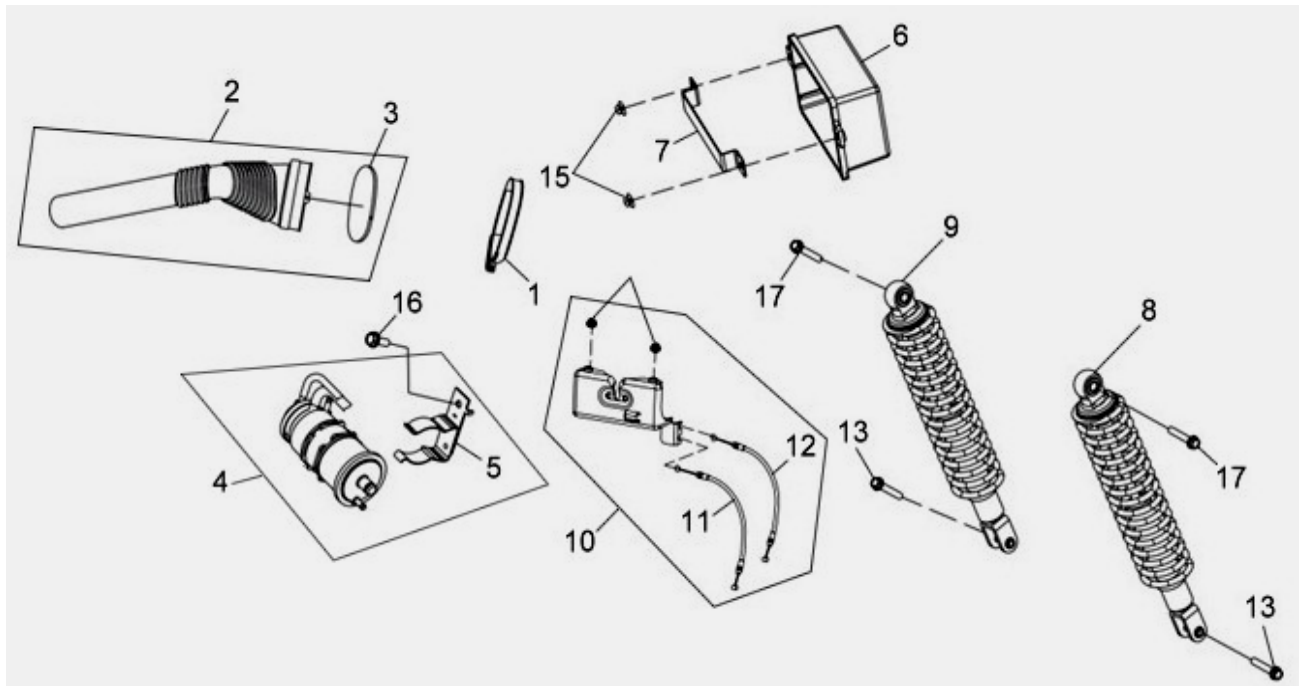
*材質分類：(a)金屬 (b)聚合物 (c)彈性體 (d)玻璃 (e)流體 (f)有機天然材料 (g)其他
 **回收處理方式：(R1)一般拆解後回收 (R2)粉碎後回收 (R3)燃燒處理 (R4)特殊拆解或專業拆解後回收 (Lf)廢棄



品 名			數量	材質 分類	回收/再利用 處理方式
1	點火線圈總成	IGN.COIL ASSY	1	g	R4
2	電瓶	BATTERY ASSY.	1	g	R4
3	配線	WIRE HARNESS	1	g	R4
4	電瓶導線	CABLE BATTERY	1	a,b	R2
5	電瓶接地線	EARTH CABLE	1	a,b	R2
6	鎖全組	KEY SET	1	a	R1
7	開閉器	SHUTTER COMP	1	a,b	R2
8	鑰匙B(空白)	KEY	2	a	R1
9	起動開關螺帽	STAR MAG. SW NUT	2	a	R1
10	起動開關	START MAG. SET	1	g	R4
11	電磁閥開關總成	DC SOLENOID ASSY	1	g	R4
12	喇叭	HORN COMP	1	g	R4
13	右後視鏡	R BACK MIRROR ASSY	1	a,b,d	R4
14	左後視鏡	L BACK MIRROR ASSY	1	a,b,d	R4
15	工具包	TOOL SET	1	a,b	R1
16	高壓線圈螺絲	COIL SCREW 4mm	2	a	R1
17	墊圈螺絲5X8	WASHER SCREW 5*8	1	a	R1
18	緣面螺絲6X16	FLANGE BOLT 6X16	2	a	R1
19	緣面螺絲8X12	FLANGE BOLT 8X12	2	a	R1

*材質分類：(a)金屬 (b)聚合物 (c)彈性體 (d)玻璃 (e)流體 (f)有機天然材料 (g)其他

**回收處理方式：(R1)一般拆解後回收 (R2)粉碎後回收 (R3)燃燒處理 (R4)特殊拆解或專業拆解後回收 (Lf)廢棄



品 名			數量	材質分類	回收/再利用處理方式
1	左曲軸箱導管固定帶	L. COVER DUCT BAND	1	a	R1
2	左曲軸箱導管總成	L COVER DUCT ASSY.	1	b	R2
3	空氣濾清器海棉	AIR/C DUCT. ELEMENT	1	g	Lf
4	活性炭罐整組	CANISTER SET	1	a,g	R4
5	活性炭罐夾	CANISTER CLAMP	1	a	R1
6	電瓶箱	BATTERY CASE COMP	1	b	R2
7	電瓶固定帶	BATTERY BAND	1	a	R1
8	後右避震器總成	R RR CUSHION ASSY	1	a,c,e	R4
9	後左避震器總成	L RR CUSHION ASSY	1	a,c,e	R4
10	座墊掛鉤總成	SEAT CATCH ASSY	1	a	R1
11	座墊鎖導線	SEAT LOCK CABLE COMP	1	a,b	R2
12	座墊鎖開關線	DC.SOLE CABLE	1	a,b	R2
13	六角螺栓8X32	HEX BOLT 8X32	2	a	R1
14	緣面螺帽6MM	FLANGE NUT 6MM	2	a	R1
15	緣面螺帽6MM	FLANGE NUT 6MM	2	a	R1
16	緣面螺栓6X12	FLANGE BOLT 6X12	2	a	R1
17	緣面螺栓10X40	FLANGE BOLT 10X40	2	a	R1

*材質分類：(a)金屬 (b)聚合物 (c)彈性體 (d)玻璃 (e)流體 (f)有機天然材料 (g)其他

**回收處理方式：(R1)一般拆解後回收 (R2)粉碎後回收 (R3)燃燒處理 (R4)特殊拆解或專業拆解後回收 (Lf)廢棄

4. 拆解工具

名稱 曲軸箱襯套引拔壓入器 (ø28mm)	名稱 曲軸箱襯套引拔壓入器 (ø20mm)	名稱 汽門彈簧拆/裝器
名稱 搖臂梢拆裝工具	名稱 汽門間隙調整扳手	名稱 TAPPET 間隙調整器
名稱 引擎溫度感知器拆裝套筒	名稱 棘輪扳手 3/8" 轉接頭	名稱 13m/m 可折式梅開棘輪扳手
名稱 驅動軸引拔器	名稱 驅動軸引拔定位套筒(長)	名稱 汽缸頭/機油濾清器蓋板手
名稱 驅動軸引拔器	名稱 軸承 6204 引拔器	名稱 軸承 6303 引拔器
名稱 內拔式軸承拔取器	名稱 外拔式軸承拔取器	名稱 交流發電機飛輪拆卸器

		
<p>名稱 全機種軸承敲入器</p>	<p>名稱 離合器彈簧壓縮器</p>	<p>名稱 離合器起動齒輪防脫螺帽套筒</p>
		
<p>名稱 轉向主幹螺帽套筒</p>	<p>名稱 離合器固定螺帽扳手</p>	<p>名稱 萬能固定器</p>
		
<p>名稱 油管管束鉗</p>	<p>名稱 EFI 油管脫管鉗</p>	<p>名稱 EFI 油管夾鉗</p>